

FOR RENT

賃料	管理費等
235,000円	15,000円

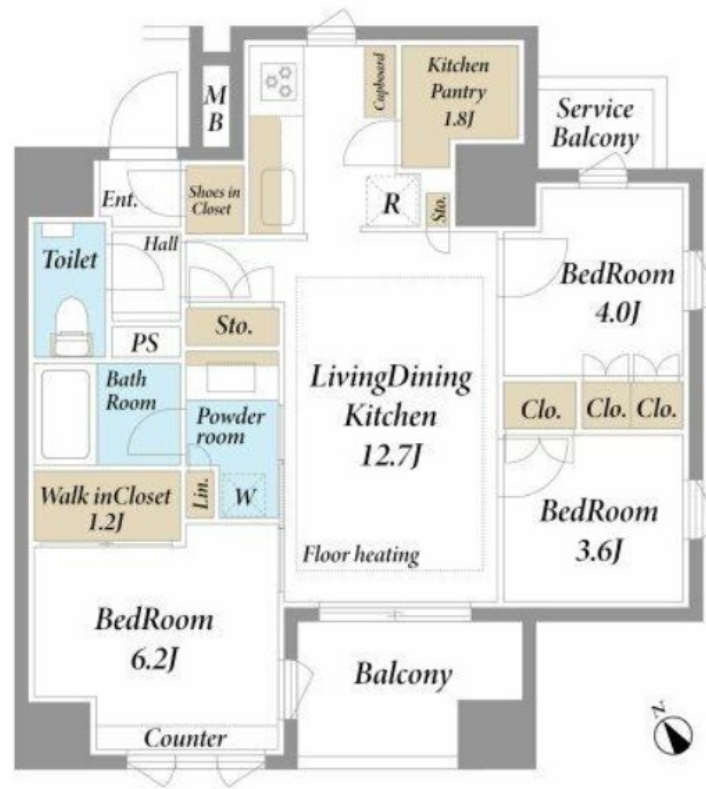
お部屋探しはCLCコーポレーション町屋店へ！お

2F以上,2面バルコニー,2面採光,オートロック,セキュリティ有り,角住戸,玄関ホール,振り分け,通風良好,外壁タイル張り,分譲タイプ,防犯カメラ,メールボックス

【外観】



【間取り図】



間取り	3LDK		
敷金	1ヶ月	礼金	1ヶ月
敷引/償却金	-	保証金	-
物件種別	マンション		
建物名・部屋番号	プレミアムレジデンス町屋		
物件所在地	東京都荒川区町屋6丁目19-1		
交通	東京メトロ千代田線 町屋駅 徒歩12分 都電荒川線 荒川七丁目駅 徒歩15分		
間取詳細			
構造・規模	鉄筋コンクリート 11階建 5階		
専有面積	63.09㎡	向き	南西
築年月	2022年7月	契約期間	2年
損害保険	有 20,000円 24ヶ月	入居時期	即時
駐車場	要問い合わせ 駐輪場 バイク置き場		
設備	3口以上コンロ,3点給湯,TVインターホン,インターホン,ウォークインクローゼット,エアコン,ガス		
その他費用	[一時金] 24時間緊急サポート:19,800円		
入居諸条件	ペット相談 事務所不可 楽器等の使用不可 二人可		
保証会社	必須 初回保証料:月額総賃料50% 年間10000円		
備考	お部屋探しはCLCコーポレーション町屋店へ！お電話、メールでのお問い合わせをお待ちしております！		

図面と現況が異なる場合は現況が優先となります。

間取りの「S」はサービスルーム(納戸)です。

情報更新日2026年5月30日

No.mc0000084815

お問合せ先



東京都知事(5)第83270号
(公社)全日本不動産協会会員,(公社)首都圏不動産公正取引協議会加盟

株式会社CLCコーポレーション 町屋店

東京都荒川区町屋2丁目1-14町屋プラザ4A
TEL:03-5901-3377
E-mail:machiya@clcnet.jp
URL:https://clcnetwork.co.jp/shop_machiya.html



携帯サイトから物件詳細を閲覧できます！

取引態様	手数料負担の割合	貸主	借主
仲介	手数料配分の割合	元付	客付