

FOR RENT

賃料	管理費等
150,000円	10,000円

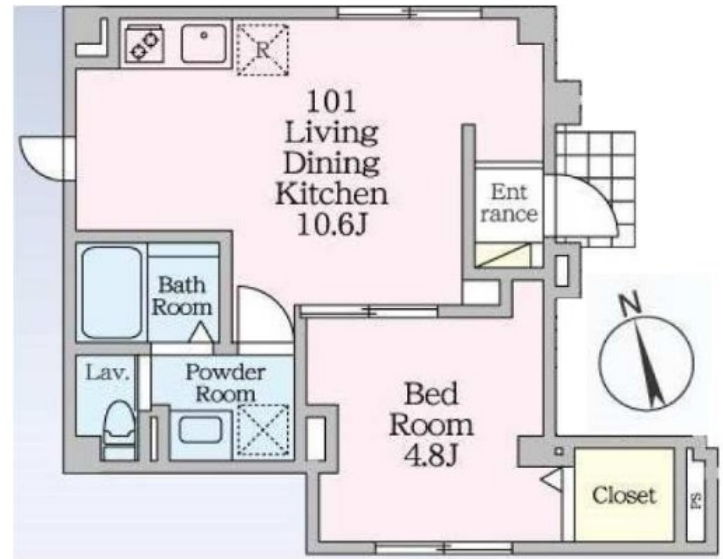
お部屋探しは、CLCコーポレーションまで！

1フロア2住戸,セキュリティ有り,ドアタッチキー,角住戸,防犯カメラ,メールボックス

【外観】



【間取り図】



間取り	1LDK		
敷金	1ヶ月	礼金	1ヶ月
敷引/償却金	-	保証金	-
物件種別	マンション		
建物名・部屋番号	Maison de Kuu		
物件所在地	東京都荒川区荒川4丁目43-11		
交通	東京メトロ千代田線 町屋駅 徒歩3分 京成本線 新三河島駅 徒歩10分		
間取詳細			
構造・規模	鉄骨 4階建 1階		
専有面積	37.85㎡	向き	
築年月	2026年5月	契約期間	2年
損害保険	有 19,000円 24ヶ月	入居時期	2026年5月下旬予定
駐車場	駐輪場		
設備	2口コンロ,TVインターホン,インターホン,エアコン,ガスキッチン,クローゼット,システムキッチン,		
その他費用			
入居諸条件			
保証会社	必須 初回総賃料の50%、以降1年毎1万円。		
備考	お部屋探しは、CLCコーポレーションまで！		

図面と現況が異なる場合は現況が優先となります。

間取りの「S」はサービスルーム(納戸)です。

情報更新日2026年5月30日

No.mc0000084829



東京都知事(5)第83270号
(公社)全日本不動産協会会員,(公社)首都圏不動産公正取引協議会加盟
株式会社CLCコーポレーション 町屋店
東京都荒川区町屋2丁目1-14町屋プラザ4A
TEL:03-5901-3377
E-mail:machiya@clcnet.jp
URL:https://clcnetwork.co.jp/shop_machiya.html



携帯サイトから物件詳細を閲覧できます！

取引態様	手数料負担の割合	貸主	借主
仲介	手数料配分の割合	元付	客付