

賃料	管理費等
290,000円	20,000円

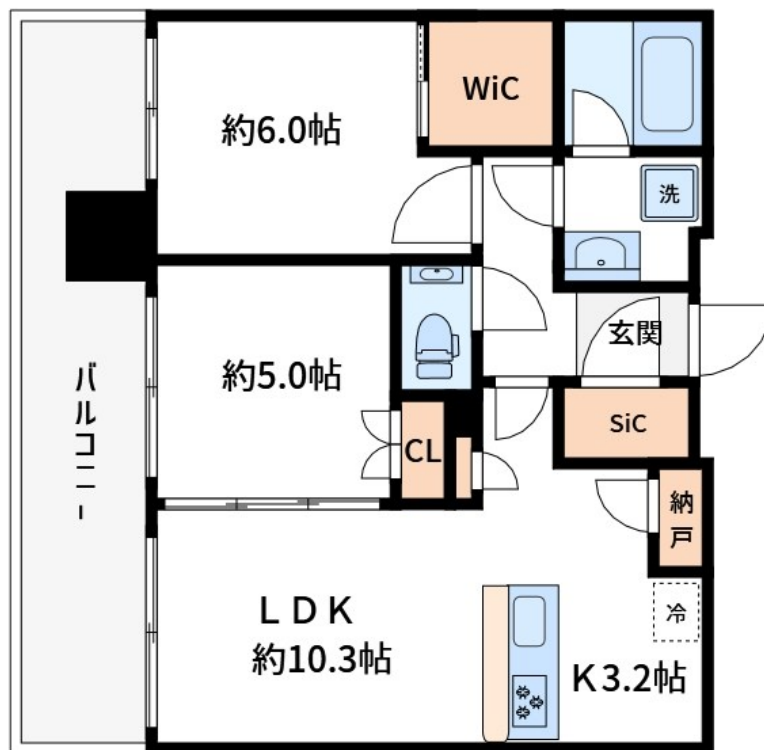
お部屋探しはCLCコーポレーション北千住支店まで

2F以上,オートロック,セキュリティ有り,ダブルロック,ディンプルキー,ドアタッチキー,モニタ付オートロック,振り分け,眺望良好,通風良好,タワー型マンション,駅まで平坦,始発駅,分譲タイプ,防犯カメ

【外観】



【間取り図】



間取り	2LDK		
敷金	1ヶ月	礼金	2ヶ月
敷引/償却金	-	保証金	-
物件種別	マンション		
建物名・部屋番号			
物件所在地	東京都足立区綾瀬3丁目		
交通	東京メトロ千代田線 綾瀬駅 徒歩1分 東武伊勢崎線 小菅駅 徒歩18分		
間取詳細	LDK(10.3畳) 洋室(6畳) 洋室(5畳)		
構造・規模	鉄骨鉄筋コンクリート 32階建 15階		
専有面積	59.2㎡	向き	北
築年月	2025年11月	契約期間	定期借家契約 2年
損害保険	有	入居時期	即時
駐車場	駐輪場		
設備	24時間換気システム, 3口以上コンロ, TVインターホン, インターホン, ウォークインクローゼット, エア		
その他費用			
入居諸条件	ペット不可 事務所不可 楽器等の使用不可 二人可		
保証会社	必須 総賃料の50% 以降一年更新一万円		
備考	お部屋探しはCLCコーポレーション北千住支店まで!		

図面と現況が異なる場合は現況が優先となります。

間取りの「S」はサービスルーム(納戸)です。

情報更新日2026年5月31日

No.mc0000084956

お問合せ先



東京都知事(5)第83270号

(公社)全日本不動産協会会員, (公社)首都圏不動産公正取引協議会加盟

株式会社CLCコーポレーション 町屋店

東京都荒川区町屋2丁目1-14町屋プラザ4A

TEL:03-5901-3377

E-mail: machiya@clcnet.jp

URL: https://clcnetwork.co.jp/shop_machiya.html



携帯サイトから物件詳細を閲覧できます!

取引態様	手数料負担の割合	貸主	0%	借主	100%
仲介	手数料配分の割合	元付	0%	客付	100%