

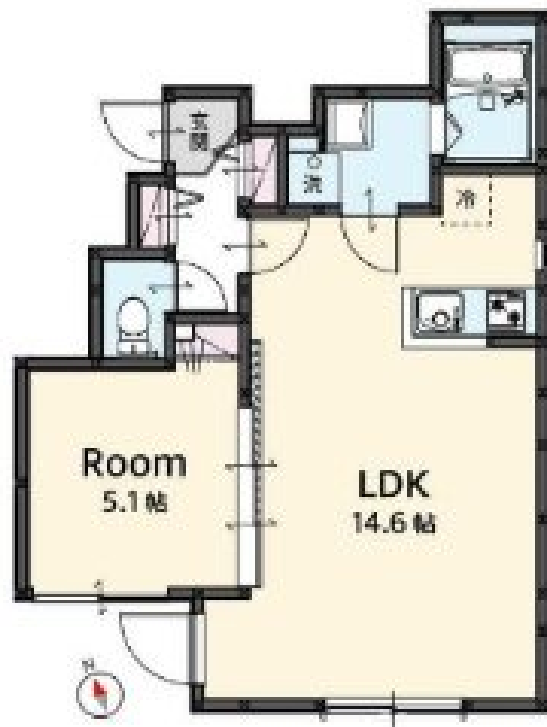
FOR RENT

| 賃料 | 管理費等 |
|----------|--------|
| 127,000円 | 8,000円 |

駅まで平坦 閑静な住宅街

【外観】

【間取り図】



| 間取り | 1LDK | | |
|----------|--|------|-----|
| 敷金 | 無 | 礼金 | 1ヶ月 |
| 敷引/償却金 | - | 保証金 | - |
| 物件種別 | アパート | | |
| 建物名・部屋番号 | like a house 西日暮里 | | |
| 物件所在地 | 東京都荒川区東尾久2丁目30-9 | | |
| 交通 | 日暮里・舎人ライナー 赤土小学校前駅 徒歩3分 東京メトロ千代田線 町屋駅 徒歩12分 | | |
| 間取詳細 | | | |
| 構造・規模 | 木造 3階建 1階 | | |
| 専有面積 | 41.46㎡ | 向き | 南 |
| 築年月 | 2025年4月 | 契約期間 | 2年 |
| 損害保険 | 有 | 入居時期 | 相談 |
| 駐車場 | | | |
| 設備 | 宅配BOX カウンターキッチン 2口コンロ パス・トイレ別 浴室乾燥 洗面所独立 エアコン | | |
| その他費用 | [一時金] 火災保険：18,000円 自転車置き場登録ステッカー：2,200円 [月次費用] 入居者バックアップサブスク：550円 | | |
| 入居諸条件 | 子供可 | | |
| 保証会社 | 必須 保証会社必須賃料等の50%～ | | |
| 備考 | | | |

図面と現況が異なる場合は現況が優先となります。

間取りの「S」はサービスルーム(納戸)です。

情報更新日2026年6月1日

No.mc0000084981

お問合せ先



東京都知事(5)第83270号

(公社)全日本不動産協会会員,(公社)首都圏不動産公正取引協議会加盟

株式会社CLCコーポレーション 町屋店

東京都荒川区町屋2丁目1-14町屋プラザ4A

TEL:03-5901-3377

E-mail:machiya@clcnet.jp

URL:https://clcnetwork.co.jp/shop_machiya.html



携帯サイトから物件詳細を閲覧できます!

| 取引態様 | 手数料負担の割合 | 貸主 | 借主 |
|------|----------|----|----|
| 仲介 | 手数料配分の割合 | 元付 | 客付 |

不動産コード:2108647

物件管理コード:1122115213330001171662

取引条件の有効期限は情報更新日より30日間となります。