

FOR RENT

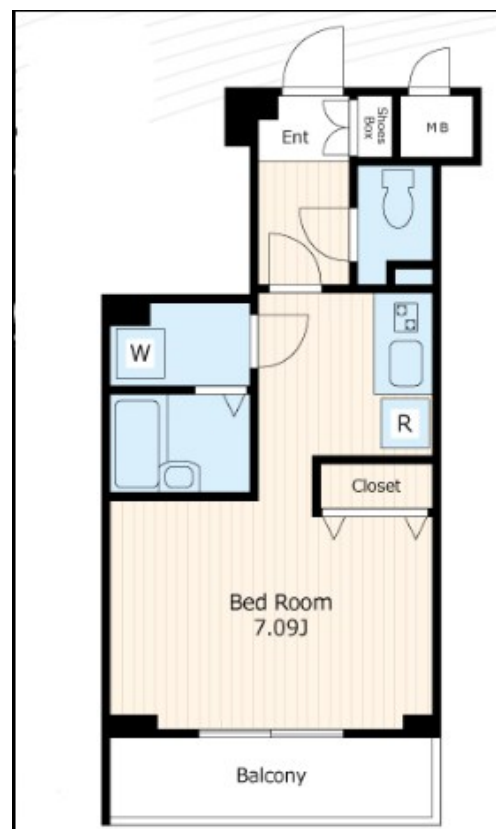
| | |
|---------|------|
| 賃料 | 管理費等 |
| 93,000円 | 0円 |

2F以上,オートロック,陽当たり良好,防犯カメラ

【外観】



【間取り図】



| | | | |
|----------|--|------|-----|
| 間取り | 1K | | |
| 敷金 | 1ヶ月 | 礼金 | 1ヶ月 |
| 敷引/償却金 | - | 保証金 | - |
| 物件種別 | マンション | | |
| 建物名・部屋番号 | サンジュエル町屋 | | |
| 物件所在地 | 東京都荒川区荒川6丁目48-13 | | |
| 交通 | 東京メトロ千代田線 町屋駅 徒歩4分 都電荒川線 町屋二丁目駅 徒歩5分 | | |
| 間取詳細 | | | |
| 構造・規模 | 鉄筋コンクリート 4階建 4階 | | |
| 専有面積 | 25.97㎡ | 向き | 南 |
| 築年月 | 2007年3月 | 契約期間 | 2年 |
| 損害保険 | 有 | 入居時期 | 相談 |
| 駐車場 | | | |
| 設備 | 2口コンロ,インターホン,エアコン,ガスキッチン,ガスコンロ設置済,ガス給湯,クローゼット,システム | | |
| その他費用 | [一時金] 鍵交換費用(税込): 35,000円 | | |
| 入居諸条件 | 法人可 単身可 | | |
| 保証会社 | | | |
| 備考 | 本物件の詳細、ご内見等ご相談は【CLC】へ 下記のフリーダイヤル・メールでのお問い合わせください | | |

図面と現況が異なる場合は現況が優先となります。

間取りの「S」はサービスルーム(納戸)です。

情報更新日2026年6月4日

No.mc0000085006

お問合せ先



東京都知事(5)第83270号

(公社)全日本不動産協会会員,(公社)首都圏不動産公正取引協議会加盟

株式会社CLCコーポレーション 町屋店

東京都荒川区町屋2丁目1-14町屋プラザ4A

TEL:03-5901-3377

E-mail: machiya@clcnet.jp

URL: https://clcnetwork.co.jp/shop_machiya.html



携帯サイトから物件詳細を閲覧できます!

| | | | |
|------|----------|----|----|
| 取引態様 | 手数料負担の割合 | 貸主 | 借主 |
| 仲介 | 手数料配分の割合 | 元付 | 客付 |