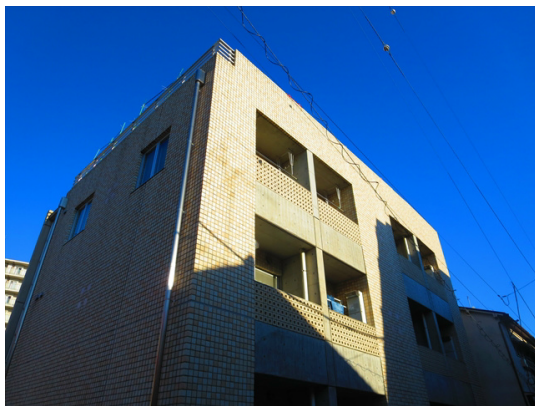


# FOR RENT

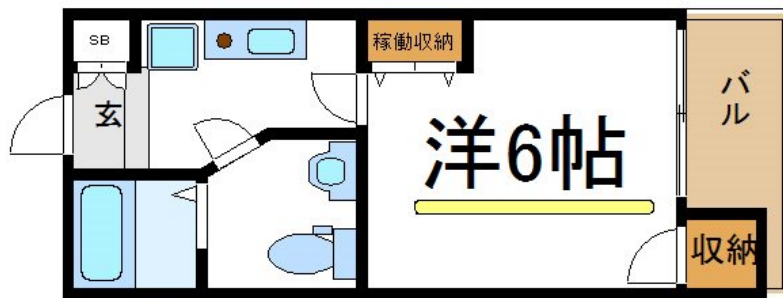
賃料	管理費等
65,000円	3,000円

オートロック,セキュリティ有り,通風良好,南面バルコニー,デザイナーズ,駅まで平坦,駅前,閑静な住宅街,メールボックス

【外観】



【間取り図】



間取り	1K		
敷金	1ヶ月	礼金	1ヶ月
敷引/償却金	-	保証金	-
物件種別	マンション		
建物名・部屋番号	スコレータムラマ		
物件所在地	東京都荒川区東尾久8丁目22-5		
交通	日暮里・舎人ライナー 熊野前駅 徒歩4分 東京メトロ千代田線 町屋駅 徒歩20分		
間取詳細	K(3畳) 洋室(6畳)		
構造・規模	鉄筋コンクリート 5階建 1階		
専有面積	20㎡	向き	
築年月	2005年3月	契約期間	2年
損害保険	有	入居時期	相談
駐車場			
設備	24時間換気システム,インターホン,エアコン,ガスキッチン,ガスコンロ設置済,ガス給湯,クローゼット		
その他費用			
入居諸条件	ペット不可 楽器等の使用不可 性別不問 二人不可		
保証会社	必須 初回保証料、総賃料50%(更新時1万円/毎年)		
備考	オートロック付き 宅配BOX付き 水周り充実		

図面と現況が異なる場合は現況が優先となります。

間取りの「S」はサービスルーム(納戸)です。

情報更新日2026年6月4日

No.mc0000085007

お問合せ先



東京都知事(5)第83270号

(公社)全日本不動産協会会員,(公社)首都圏不動産公正取引協議会加盟

株式会社CLCコーポレーション 町屋店

東京都荒川区町屋2丁目1-14町屋プラザ4A

TEL:03-5901-3377

E-mail:machiya@clcnet.jp

URL:https://clcnetwork.co.jp/shop\_machiya.html



携帯サイトから物件詳細を閲覧できます!

取引態様	手数料負担の割合	貸主	借主
仲介	手数料配分の割合	元付	客付