

# FOR RENT

賃料	管理費等
84,000円	4,000円

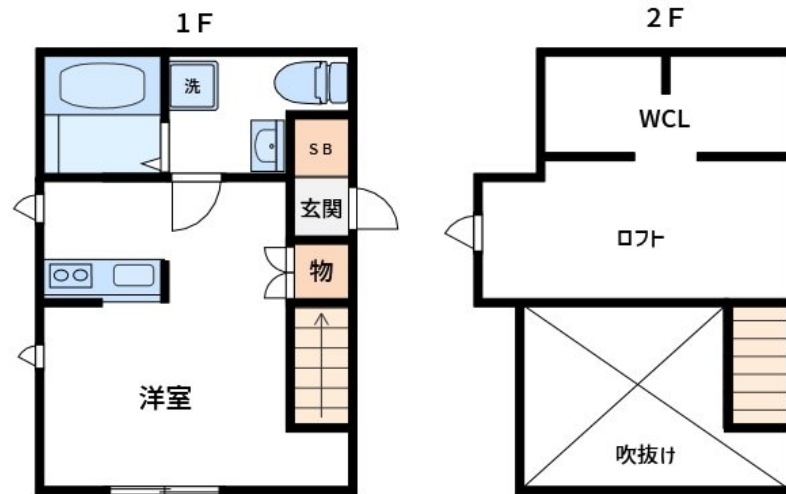
## お部屋探しならCLCコーポレーションへ

オートロック,ロフト,メールボックス

【外観】



【間取り図】



図面と現況が異なる場合は現況が優先となります。

間取りの「S」はサービスルーム(納戸)です。

間取り	1R		
敷金	1ヶ月	礼金	1ヶ月
敷引/償却金	-	保証金	-
物件種別	アパート		
建物名・部屋番号			
物件所在地	東京都足立区梅田1丁目		
交通	東武伊勢崎線 梅島駅 徒歩15分 東武スカイツリーライン 五反野駅 徒歩15分		
間取詳細			
構造・規模	木造2階建1階		
専有面積	25㎡	向き	
築年月	2025年4月	契約期間	2年
損害保険	有 18,000円 24ヶ月	入居時期	相談
駐車場	駐輪場		
設備	2口コンロ,BS,CS,IHクッキングヒーター,TVインターホン,インターホン,ウォークインクローゼ		
その他費用			
入居諸条件	ペット不可 性別女性限定 法人可 子供不可		
保証会社	可 初回保証料50% 年間1万		
備考			

情報更新日2026年6月13日

No.mc0000085036

お問合せ先



東京都知事(5)第83270号

(公社)全日本不動産協会会員,(公社)首都圏不動産公正取引協議会加盟

### 株式会社CLCコーポレーション 町屋店

東京都荒川区町屋2丁目1-14町屋プラザ4A

TEL:03-5901-3377

E-mail:machiya@clcnet.jp

URL:https://clcnetwork.co.jp/shop\_machiya.html



携帯サイトから物件詳細を閲覧できます!

取引態様	手数料負担の割合	貸主	0%	借主	100%
仲介	手数料配分の割合	元付	0%	客付	100%