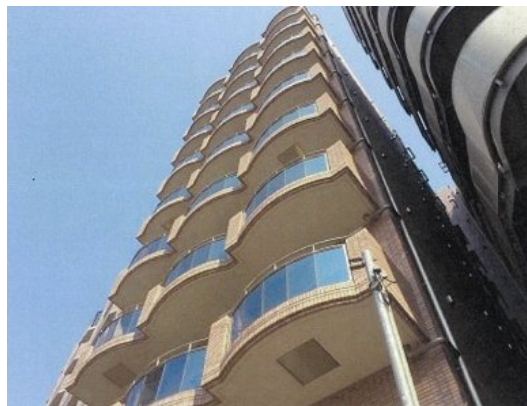


FOR RENT

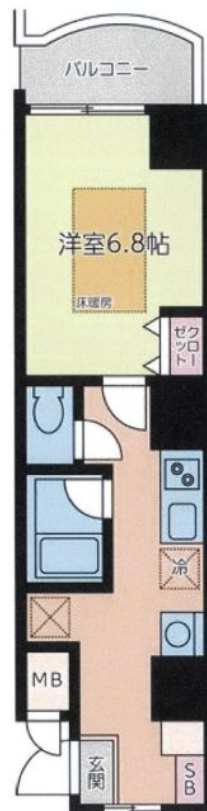
賃料	管理費等
85,000円	10,000円

オートロック, 駅まで平坦, 防犯カメラ

【外観】



【間取り図】



図面と現況が異なる場合は現況が優先となります。

間取りの「S」はサービスルーム(納戸)です。

間取り	1K		
敷金	1ヶ月	礼金	1ヶ月
敷引/償却金	-	保証金	-
物件種別	マンション		
建物名・部屋番号	アルピオン・クレール		
物件所在地	東京都荒川区荒川4丁目39-6		
交通	東京メトロ千代田線 町屋駅 徒歩4分 京成本線 新三河島駅 徒歩8分		
間取詳細			
構造・規模	鉄筋コンクリート 10階建 7階		
専有面積	29.04㎡	向き	
築年月	2006年1月	契約期間	2年
損害保険	有	入居時期	即時
駐車場			
設備	クローゼット, シューズボックス, パス・トイレ別, 洗面所独立, 浴室乾燥		
その他費用	[一時金] 鍵交換費用: 22,000円 ホームマイスター24: 10,000円 [備考] 賃貸相模補償要加入 2年間18,000円~		
入居諸条件			
保証会社	必須 初回50% 1年毎1万円		
備考			

情報更新日2026年6月13日

No.mc0000085059

お問合せ先



東京都知事(5)第83270号
(公社)全日本不動産協会会員, (公社)首都圏不動産公正取引協議会加盟

株式会社CLCコーポレーション 町屋店

東京都荒川区町屋2丁目1-14町屋プラザ4A

TEL:03-5901-3377

E-mail: machiya@clcnet.jp

URL: https://clcnetwork.co.jp/shop_machiya.html



携帯サイトから物件詳細を閲覧できます!

取引態様	手数料負担の割合	貸主	借主
仲介	手数料配分の割合	元付	客付