

FOR RENT

賃料	管理費等
180,000円	8,000円

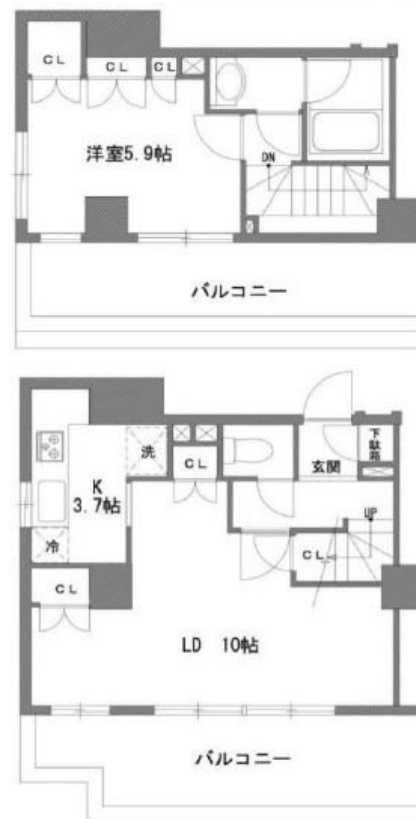
現地待ち合わせや、物件の最寄駅や周辺での待ち

2 F以上,角住戸,陽当たり良好,閑静な住宅街,メールボックス

【外観】



【間取り図】



図面と現況が異なる場合は現況が優先となります。

間取りの「S」はサービスルーム(納戸)です。

間取り	1SLDK		
敷金	1ヶ月	礼金	無
敷引/償却金	-	保証金	-
物件種別	マンション		
建物名・部屋番号	クレール川原		
物件所在地	東京都荒川区東日暮里5丁目47-4		
交通	山手線 日暮里駅 徒歩4分 東京メトロ千代田線 西日暮里駅 徒歩10分		
間取詳細	洋室(9.5畳) S(3.3畳) LDK(8.2畳)		
構造・規模	鉄筋コンクリート 7階建 6階		
専有面積	68.41㎡	向き	南東
築年月	1997年7月上旬	契約期間	2年
損害保険	有	入居時期	相談
駐車場	駐輪場		
設備	3口以上コンロ, 3点給湯, C A T V, T Vインターホン, インターホン, エアコン, ガスキッチン, グリル,		
その他費用	[一時金] 鍵交換代: 33,000円 [月次費用] 緊急サポート24: 1,000円		
入居諸条件	性別不問 二人可 法人可 单身可		
保証会社	必須 初回総賃料の40% 更新料1年毎1万円		
備考	現地待ち合わせや、物件の最寄駅や周辺での待ち合わせも対応可能です。お気軽にお問い合わせください。		

情報更新日2026年6月12日

No.mc0000085060

お問合せ先



東京都知事(5)第83270号

(公社)全日本不動産協会会員, (公社)首都圏不動産公正取引協議会加盟

株式会社CLCコーポレーション 町屋店

東京都荒川区町屋2丁目1-14町屋プラザ4A

TEL:03-5901-3377

E-mail: machiya@clcnet.jp

URL: https://clcnetwork.co.jp/shop_machiya.html



携帯サイトから物件詳細を閲覧できます!

取引態様	手数料負担の割合	貸主	0%	借主	100%
仲介	手数料配分の割合	元付	0%	客付	100%