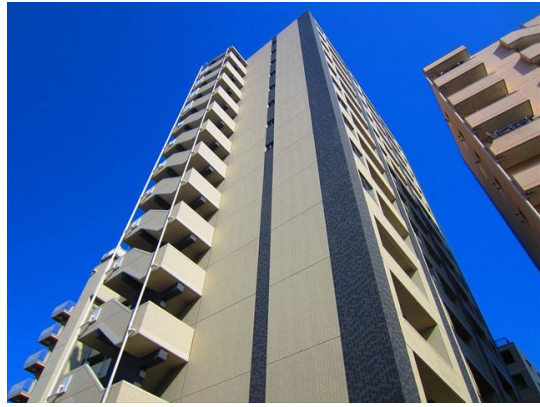


FOR RENT

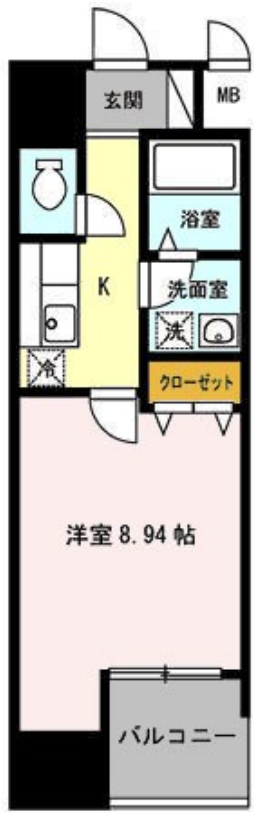
| | |
|----------|---------|
| 賃料 | 管理費等 |
| 120,000円 | 10,000円 |

2F以上,オートロック,ディンプルキー,モニタ付オートロック,駅まで平坦,外壁タイル張り,閑静な住宅街,防犯カメラ

【外観】



【間取り図】



| | | | |
|----------|--|------|------------|
| 間取り | 1K | | |
| 敷金 | 無 | 礼金 | 1.5ヶ月 |
| 敷引/償却金 | - | 保証金 | - |
| 物件種別 | マンション | | |
| 建物名・部屋番号 | F・D VILLE | | |
| 物件所在地 | 東京都荒川区東日暮里6丁目10-2 | | |
| 交通 | 山手線 日暮里駅 徒歩10分 常磐線 三河島駅 徒歩4分 | | |
| 間取詳細 | 洋室(8.94畳) K(2畳) | | |
| 構造・規模 | 鉄筋コンクリート 14階建 2階 | | |
| 専有面積 | 30.79㎡ | 向き | 南 |
| 築年月 | 2009年9月 | 契約期間 | 2年 |
| 損害保険 | 有 | 入居時期 | 2026年7月22日 |
| 駐車場 | 駐輪場 | | |
| 設備 | 2口コンロ,TVインターホン,エアコン,ガスコンロ設置済,グリル,クローゼット,システムキッチン,シ | | |
| その他費用 | [一時金] 町内会費: 4,800円 ルームクリーニング代: 49,500円 [月次費用] 町会費: 200円 | | |
| 入居諸条件 | ペット不可 事務所不可 楽器等の使用不可 法人可 | | |
| 保証会社 | 必須 初回保証料、35000円・年間保証料1万円 | | |
| 備考 | お部屋探しはCLCコーポレーションへどうぞ。気付きにくいお部屋探しのポイントも説明させていただきます。 | | |

図面と現況が異なる場合は現況が優先となります。

間取りの「S」はサービスルーム(納戸)です。

情報更新日2026年6月14日

No.mc0000085067



東京都知事(5)第83270号
(公社)全日本不動産協会会員,(公社)首都圏不動産公正取引協議会加盟
株式会社CLCコーポレーション 町屋店
東京都荒川区町屋2丁目1-14町屋プラザ4A
TEL:03-5901-3377
E-mail: machiya@clcnet.jp
URL: https://clcnetwork.co.jp/shop_machiya.html



携帯サイトから物件詳細を閲覧できます!

| | | | | | |
|------|----------|----|----|----|------|
| 取引態様 | 手数料負担の割合 | 貸主 | 0% | 借主 | 100% |
| 仲介 | 手数料配分の割合 | 元付 | 0% | 客付 | 100% |