

# FOR RENT

賃料	管理費等
80,000円	0円

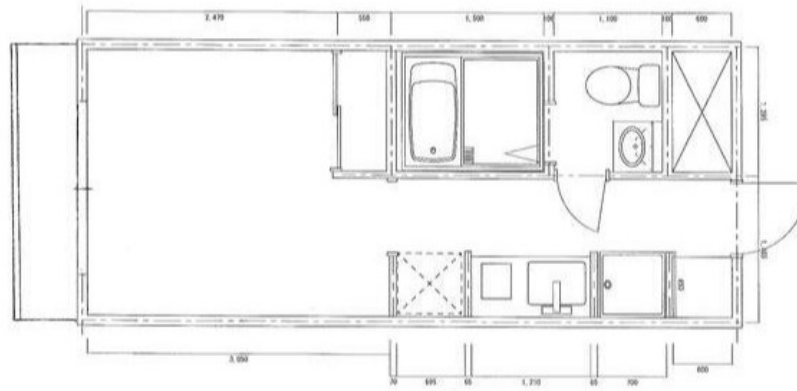
## 本物件についてのさらに詳しい情報や見学をご希

2 F以上,ダブルロック,ディンプルキー,角住戸,眺望良好,陽当たり良好,駅まで平坦,駅前,メールボックス

【外観】



【間取り図】



間取り	1K		
敷金	1ヶ月	礼金	無
敷引/償却金	-	保証金	-
物件種別	マンション		
建物名・部屋番号	ハイメリッヒ町屋		
物件所在地	東京都荒川区町屋2丁目2-21		
交通	東京メトロ千代田線 町屋駅 徒歩3分 都電荒川線 町屋駅前駅 徒歩2分		
間取詳細			
構造・規模	鉄骨 6階建 5階		
専有面積	18.7㎡	向き	東
築年月	1987年6月20日	契約期間	2年
損害保険	有 24ヶ月	入居時期	即時
駐車場			
設備	3点給湯, IHクッキングヒーター, TVインターホン, エアコン, ガスコンロ設置済, ガス給湯, クローゼット		
その他費用			
入居諸条件	ペット不可 事務所不可 楽器等の使用不可 法人可		
保証会社	必須 (日本セーフティー) 初回保証料: 総賃料の50% (更新: 1万円/年) 法人は応相談		
備考	本物件についてのさらに詳しい情報や見学をご希望の際は、03-5901-3377までお電話をいただくか、無料のお問い合わせフォームよりメールにて、CLCコーポレーション町屋店までお気軽にご連絡ください。		

図面と現況が異なる場合は現況が優先となります。

間取りの「S」はサービスルーム(納戸)です。

情報更新日2026年6月15日

No.mc000085073

お問合せ先



東京都知事(5)第83270号

(公社)全日本不動産協会会員, (公社)首都圏不動産公正取引協議会加盟

### 株式会社CLCコーポレーション 町屋店

東京都荒川区町屋2丁目1-14町屋プラザ4A

TEL:03-5901-3377

E-mail: machiya@clcnet.jp

URL: [https://clcnetwork.co.jp/shop\\_machiya.html](https://clcnetwork.co.jp/shop_machiya.html)



携帯サイトから物件詳細を閲覧できます!

取引態様	手数料負担の割合	貸主	0%	借主	100%
仲介	手数料配分の割合	元付	0%	客付	100%