

# FOR RENT

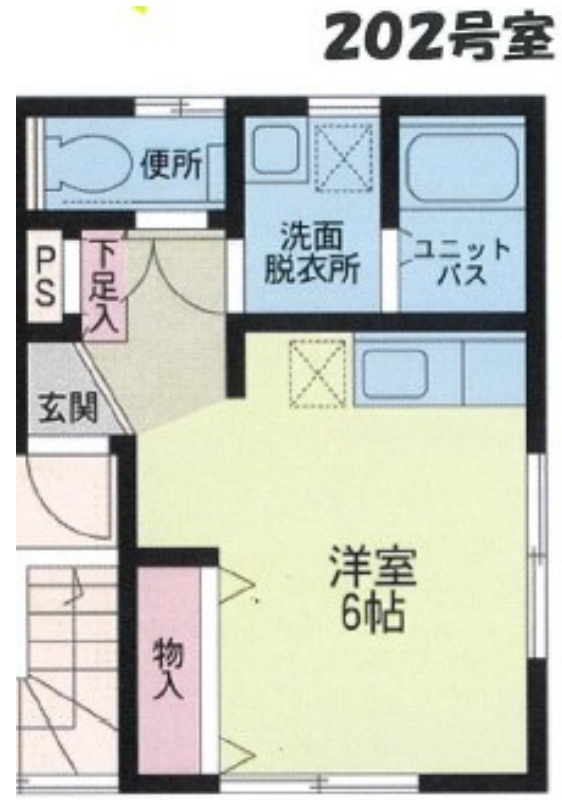
賃料	管理費等
73,000円	2,000円

1フロア2住戸, 2F以上, セキュリティ有り, 最上階, 上階無し, 陽当たり良好, 駅まで平坦, 防犯カメラ, メールボックス

【外観】



【間取り図】



間取り	1R		
敷金	1ヶ月	礼金	1ヶ月
敷引/償却金	-	保証金	-
物件種別	アパート		
建物名・部屋番号	さくらハイツ		
物件所在地	東京都荒川区荒川7丁目33-2		
交通	東京メトロ千代田線 町屋駅 徒歩5分 京成本線 町屋駅 徒歩5分		
間取詳細			
構造・規模	木造 2階建 2階		
専有面積	20.93㎡	向き	
築年月	2012年3月	契約期間	2年
損害保険	有	入居時期	即時
駐車場			
設備	TVインターホン, インターホン, エアコン, ガスキッチン, ガスコンロ設置可, クローゼット, シューズボックス		
その他費用	[一時金] 鍵交換費用: 19,800円 ホームマイスター24: 10,000円		
入居諸条件	ペット不可 楽器等の使用不可 性別不問 二人不可		
保証会社	必須 初回保証料: 総賃料		
備考			

図面と現況が異なる場合は現況が優先となります。

間取りの「S」はサービスルーム(納戸)です。

情報更新日2026年6月19日

No.mc0000085110



東京都知事(5)第83270号  
(公社)全日本不動産協会会員, (公社)首都圏不動産公正取引協議会加盟  
**株式会社CLCコーポレーション 町屋店**  
東京都荒川区町屋2丁目1-14町屋プラザ4A  
TEL:03-5901-3377  
E-mail: machiya@clcnet.jp  
URL: https://clcnetwork.co.jp/shop\_machiya.html



携帯サイトから物件詳細を閲覧できます!

取引態様	手数料負担の割合	貸主	0%	借主	100%
仲介	手数料配分の割合	元付	0%	客付	100%