

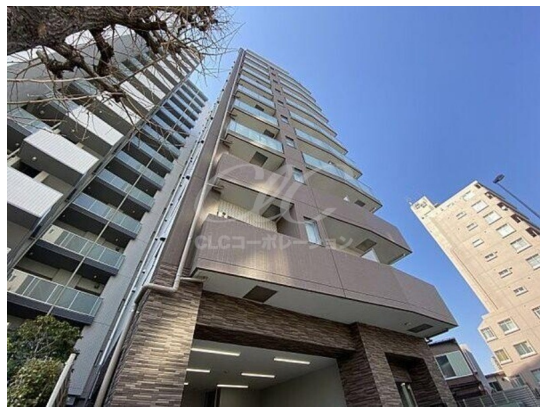
# FOR RENT

賃料	管理費等
107,000円	10,000円

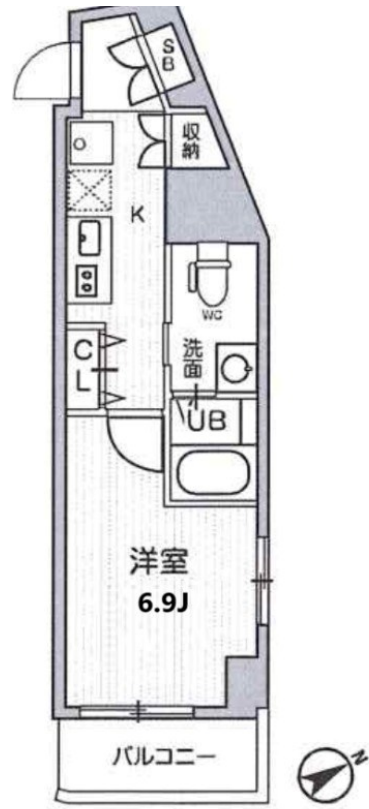
## お部屋探しはCLCコーポレーション浅草店へど

2F以上,2面採光,オートロック,セキュリティ有り,モニタ付オートロック,角住戸,前面棟無,眺望良好,通風良好,東南角住戸,陽当たり良好,駅まで平坦,防犯カメラ,管理室,メールボックス

【外観】



【間取り図】



間取り	1K		
敷金	無	礼金	無
敷引/償却金	-	保証金	-
物件種別	マンション		
建物名・部屋番号	ラヴィエント南千住		
物件所在地	東京都荒川区南千住6丁目59-22		
交通	東京メトロ日比谷線 三ノ輪駅 徒歩10分 都電荒川線 三ノ輪橋駅 徒歩10分		
間取詳細			
構造・規模	鉄筋コンクリート 11階建 9階		
専有面積	25.37㎡	向き	南東
築年月	2018年5月	契約期間	2年
損害保険	有	入居時期	相談
駐車場	駐輪場		
設備	2口コンロ,BS,CS,TVインターホン,インターホン,エアコン,ガスキッチン,ガスコンロ設置済,ク		
その他費用	[一時金] 安心ライフ24:16,500円 鍵交換:33,000円 消毒施工:11,000円 [月次費用] 駐輪場(利用時):330円 [備考] 1年未満の解約:月額総賃料の2ヶ月分、1年以上2年未満の解約:月額総賃料の1か月分)違約金有		
入居諸条件			
保証会社	必須 保証料(初回契約時)50%、保証料(月額)1.2%、外国籍の方(ジェイリースの場合):初回保証料100%・月額保証料1.2%		
備考	お部屋探しはCLCコーポレーション浅草店へどうぞ。エリアも幅広く提案させていただきます。		

図面と現況が異なる場合は現況が優先となります。

間取りの「S」はサービスルーム(納戸)です。

情報更新日2026年6月20日

No.mc0000085132



東京都知事(5)第83270号  
(公社)全日本不動産協会会員,(公社)首都圏不動産公正取引協議会加盟  
**株式会社CLCコーポレーション 町屋店**  
東京都荒川区町屋2丁目1-14町屋プラザ4A  
TEL:03-5901-3377  
E-mail:machiya@clcnet.jp  
URL:https://clcnetwork.co.jp/shop\_machiya.html



携帯サイトから物件詳細を閲覧できます!

取引態様	手数料負担の割合	貸主	借主
仲介	手数料配分の割合	元付	客付