

FOR RENT

賃料	管理費等
34,000円	0円

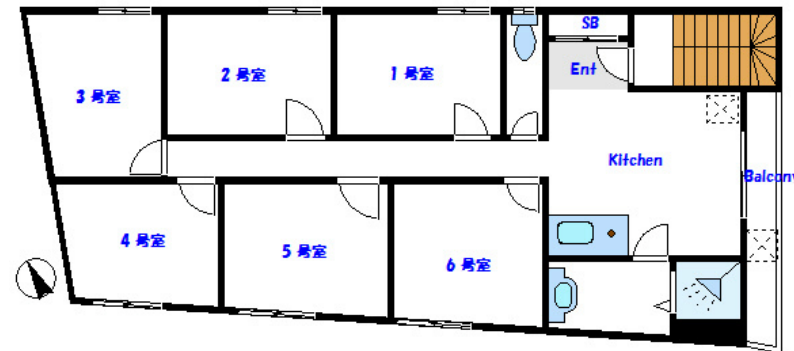
仲介手数料無料（オーナー様負担）・退去負担

2F以上,オートロック,上階無し,陽当たり良好,閑静な住宅街,メールボックス,シェアハウス

【外観】



【間取り図】



間取り	1R		
敷金	無	礼金	無
敷引/償却金	-	保証金	-
物件種別	マンション		
建物名・部屋番号	オアシス西日暮里		
物件所在地	東京都荒川区西日暮里1丁目2-2		
交通	山手線 西日暮里駅 徒歩11分 東京メトロ千代田線 町屋駅 徒歩7分		
間取詳細	洋室(4.5畳)		
構造・規模	鉄筋コンクリート 4階建 3階		
専有面積	8㎡	向き	
築年月	2004年3月上旬	契約期間	定期借家契約 1年
損害保険	有	入居時期	相談
駐車場	駐輪場		
設備	エアコン,トイレ共同,内階段		
その他費用	[月次費用] 光熱費:10,000円 [備考] 退去負担金は退去時に44,000円かかります。契約開始から1年未満の解約は違約金として賃料の1.5か月分がかかります。		
入居諸条件	ペット不可 楽器等の使用不可 性別男性限定		
保証会社	必須 初回保証委託料、総賃料の50% 翌年より年間1万円 初回保証料のみ貸主負担		
備考	お部屋探しならCLCコーポレーションへ フリーダイヤル・メールでお気軽にお問合わせください		

図面と現況が異なる場合は現況が優先となります。

間取りの「S」はサービスルーム(納戸)です。

情報更新日2026年6月26日

No.mc0000085194

お問合せ先



東京都知事(5)第83270号

(公社)全日本不動産協会会員,(公社)首都圏不動産公正取引協議会加盟

株式会社CLCコーポレーション 町屋店

東京都荒川区町屋2丁目1-14町屋プラザ4A

TEL:03-5901-3377

E-mail:machiya@clcnet.jp

URL:https://clcnetwork.co.jp/shop_machiya.html



携帯サイトから物件詳細を閲覧できます!

取引態様	手数料負担の割合	貸主	借主
仲介	手数料配分の割合	元付	客付