

FOR RENT

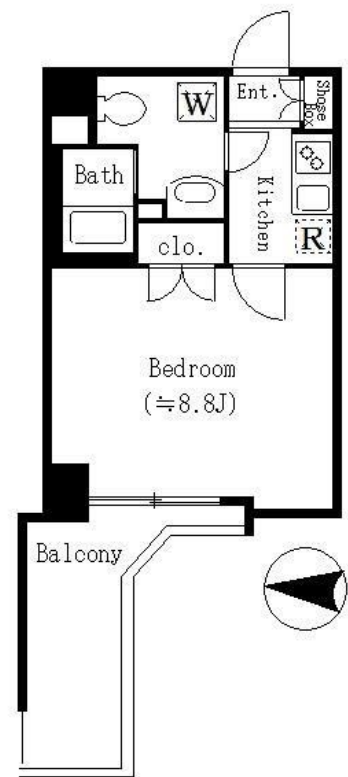
| | |
|----------|---------|
| 賃料 | 管理費等 |
| 111,000円 | 10,000円 |

2F以上,モニタ付オートロック,防犯カメラ

【外観】



【間取り図】



| | | | |
|----------|--|------|----|
| 間取り | 1K | | |
| 敷金 | 1ヶ月 | 礼金 | 無 |
| 敷引/償却金 | - | 保証金 | - |
| 物件種別 | マンション | | |
| 建物名・部屋番号 | クロスレジデンス清澄白河 804号室 | | |
| 物件所在地 | 東京都江東区白河3丁目1-12 | | |
| 交通 | 東京メトロ半蔵門線 清澄白河駅 徒歩4分 都営新宿線 菊川(東京)駅 徒歩13分 | | |
| 間取詳細 | 洋室(8.8畳) K(2畳) | | |
| 構造・規模 | 鉄筋コンクリート 9階建 8階 | | |
| 専有面積 | 25.86㎡ | 向き | 西 |
| 築年月 | 2008年2月 | 契約期間 | 2年 |
| 損害保険 | 有 19,000円 24ヶ月 | 入居時期 | 相談 |
| 駐車場 | 駐輪場 | | |
| 設備 | 2口コンロ,TVインターホン,エアコン,ガスコンロ設置済,ガス給湯,クローゼット,システムキッチン, | | |
| その他費用 | [一時金] 初回鍵交換費用(税込):29,700円 | | |
| 入居諸条件 | ペット不可 事務所不可 楽器等の使用不可 法人可 | | |
| 保証会社 | 必須 初回保証委託料:月額総賃料の40%or50% 月額手数料:890円/月 年間保証委託料:1万円/年 | | |
| 備考 | 1年未満解約時、賃料1ヶ月分の違約金有り | | |

図面と現況が異なる場合は現況が優先となります。

間取りの「S」はサービスルーム(納戸)です。

情報更新日2024年9月6日

No.os0000025663



東京都知事(5)第83270号
(公社)全日本不動産協会会員,(公社)首都圏不動産公正取引協議会加盟
株式会社CLCコーポレーション 押上店
東京都墨田区押上1丁目11-6
TEL:03-5611-2320
E-mail: oshiage@clcnet.jp
URL: https://clcnetwork.co.jp/shop_oshiage.html



携帯サイトから物件詳細を閲覧できます!

| | | | |
|------|----------|----|----|
| 取引態様 | 手数料負担の割合 | 貸主 | 借主 |
| 仲介 | 手数料配分の割合 | 元付 | 客付 |