

FOR RENT

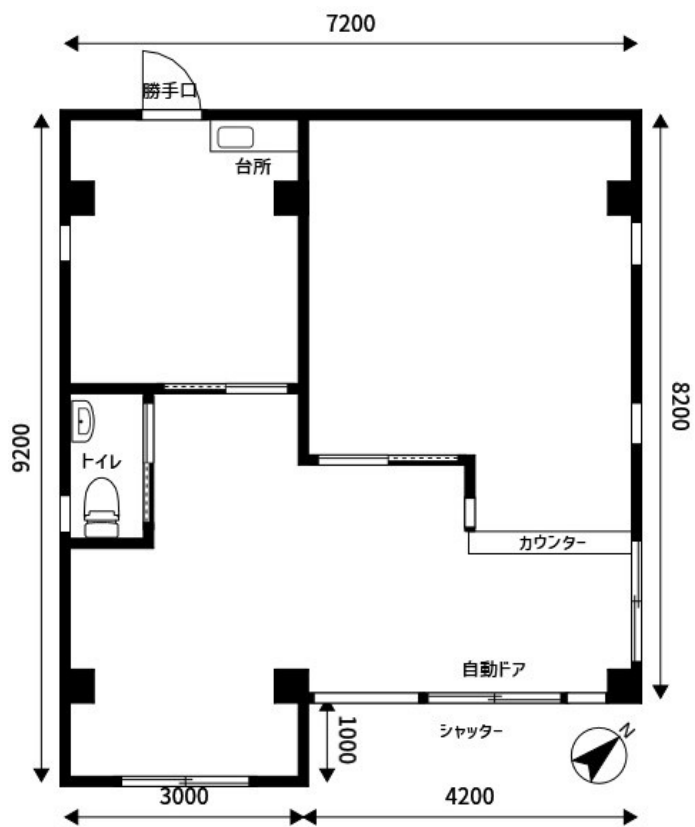
賃料	管理費等
285,000円	0円

間取り	1R		
敷金	2ヶ月	礼金	1ヶ月
敷引/償却金	-	保証金	-
物件種別	マンション		
建物名・部屋番号	ヴィラファミール 101号室		
物件所在地	東京都墨田区向島3丁目46-9		
交通	東武スカイツリーライン とうきょうスカイツリー駅 徒歩3分		
間取詳細			
構造・規模	鉄骨 3階建 1階		
専有面積	62.04㎡	向き	南東
築年月	1999年7月8日	契約期間	3年
損害保険	有	入居時期	2024年12月上旬予定
駐車場	無		
設備			
その他費用			
入居諸条件	ペット不可 事務所可 楽器等の使用不可 法人可		
保証会社	必須 初回保証委託料：月額総賃料の100% 継続保証料：一年ごとに月額総賃料10%		
備考			

【外観】



【間取り図】



図面と現況が異なる場合は現況が優先となります。

間取りの「S」はサービスルーム(納戸)です。

情報更新日2024年11月24日

No.os0000025826



東京都知事(5)第83270号
(公社)全日本不動産協会会員, (公社)首都圏不動産公正取引協議会加盟
株式会社CLCコーポレーション 押上店
東京都墨田区押上1丁目11-6
TEL:03-5611-2320
E-mail: oshiage@clcnet.jp
URL: https://clcnetwork.co.jp/shop_oshiage.html



携帯サイトから物件詳細を閲覧できます!

取引態様	手数料負担の割合	貸主	借主
仲介	手数料配分の割合	元付	客付