

# FOR RENT

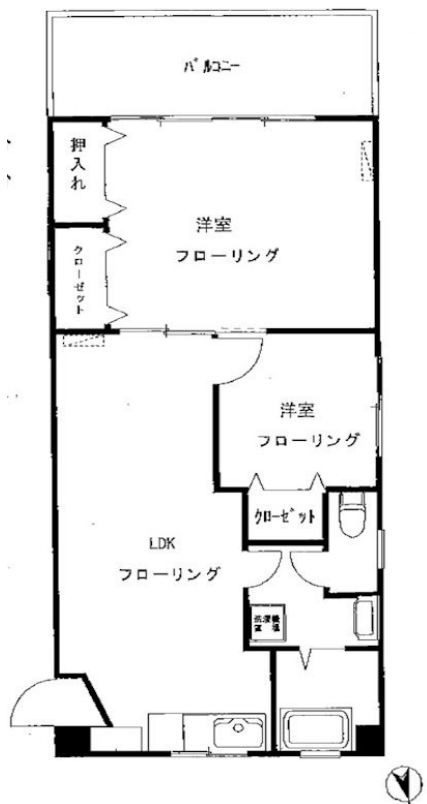
賃料	管理費等
135,000円	5,000円

2 F 以上, 2 面採光, 角住戸, 南面バルコニー, 始発駅, メールボックス

【外観】



【間取り図】



間取り	2LDK		
敷金	1ヶ月	礼金	1ヶ月
敷引/償却金	-	保証金	-
物件種別	マンション		
建物名・部屋番号	奥浅草妙見屋ビル		
物件所在地	東京都台東区浅草3丁目23-2		
交通	つくばエクスプレス 浅草 [つくばEXP] 駅 徒歩7分		
間取詳細			
構造・規模	鉄筋コンクリート 5階建 4階		
専有面積	57.98㎡	向き	南
築年月	1978年4月	契約期間	2年
損害保険	有	入居時期	即時
駐車場			
設備	3点給湯, エアコン, ガスキッチン, ガスコンロ設置可, ガス給湯, キッチンに窓, クローゼット2ヶ所, シャ		
その他費用			
入居諸条件	性別不問 二人可 法人可 单身可		
保証会社	必須 初回保証料: 総賃料の50% (更新: 1万円/年) 法人は応相談		
備考			

図面と現況が異なる場合は現況が優先となります。

間取りの「S」はサービスルーム(納戸)です。

情報更新日2024年11月23日

No.os0000025905



東京都知事(5)第83270号  
(公社)全日本不動産協会会員, (公社)首都圏不動産公正取引協議会加盟  
**株式会社CLCコーポレーション 押上店**  
東京都墨田区押上1丁目11-6  
TEL:03-5611-2320  
E-mail: oshiage@clcnet.jp  
URL: [https://clcnetwork.co.jp/shop\\_oshiage.html](https://clcnetwork.co.jp/shop_oshiage.html)



携帯サイトから物件詳細を閲覧できます!

取引態様	手数料負担の割合	貸主	借主
仲介	手数料配分の割合	元付	客付