

FOR RENT

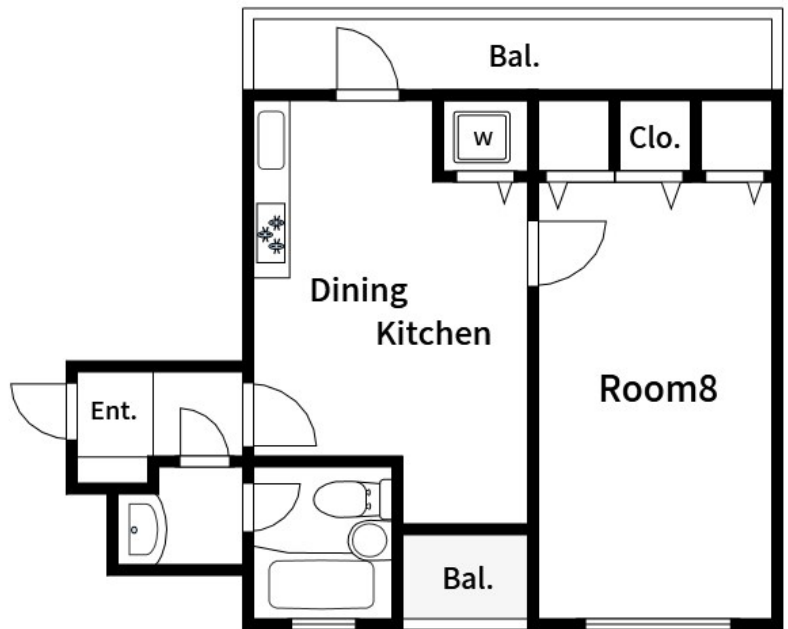
賃料	管理費等
110,000円	5,000円

2F以上,角住戸,玄関ホール,両面バルコニー,メールボックス

【外観】



【間取り図】



間取り	1DK		
敷金	1ヶ月	礼金	1ヶ月
敷引/償却金	-	保証金	-
物件種別	マンション		
建物名・部屋番号	ヴィラ墨田		
物件所在地	東京都墨田区石原4丁目31-9		
交通	都営浅草線 本所吾妻橋駅 徒歩10分 東京メトロ半蔵門線 錦糸町駅 徒歩11分		
間取詳細	洋室(8畳) DK(6畳)		
構造・規模	鉄筋コンクリート 6階建 5階		
専有面積	35.91㎡	向き	
築年月	1999年11月上旬	契約期間	2年
損害保険		入居時期	相談
駐車場	駐輪場		
設備	3口以上コンロ, 3点給湯, インターホン, エアコン, ガスキッチン, ガスコンロ設置済, ガス給湯, グリル,		
その他費用			
入居諸条件	ペット可 性別不問 法人可 単身可		
保証会社	必須 初回保証料: 総賃料の50% (更新: 1万円/年) 法人は応相談		
備考			

図面と現況が異なる場合は現況が優先となります。

間取りの「S」はサービスルーム(納戸)です。

情報更新日2025年1月9日

No.os0000025946



東京都知事(5)第83270号
(公社)全日本不動産協会会員, (公社)首都圏不動産公正取引協議会加盟
株式会社CLCコーポレーション 押上店
東京都墨田区押上1丁目11-6
TEL:03-5611-2320
E-mail: oshiage@clcnet.jp
URL: https://clcnetwork.co.jp/shop_oshiage.html



携帯サイトから物件詳細を閲覧できます!

取引態様	手数料負担の割合	貸主	借主
仲介	手数料配分の割合	元付	客付