

FOR RENT

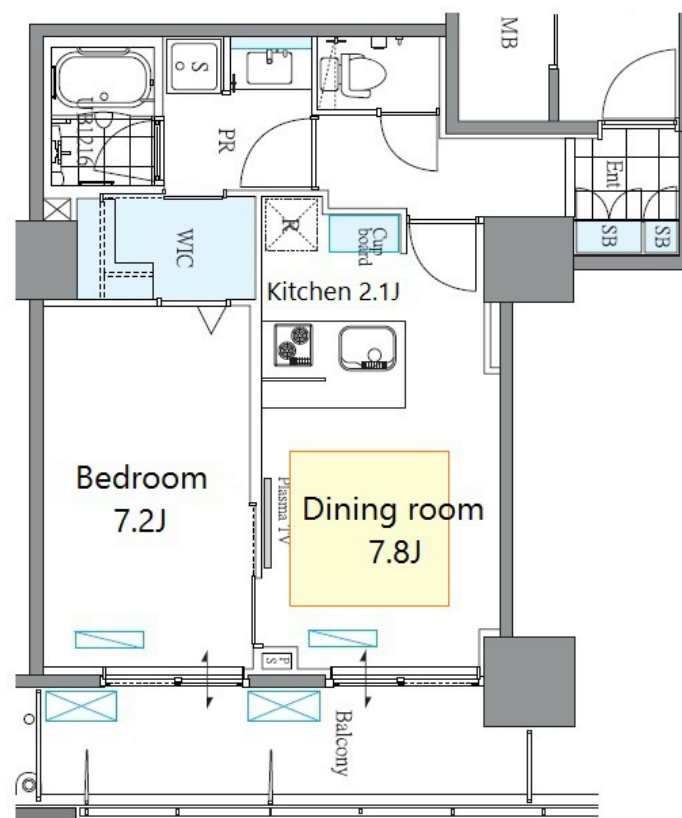
賃料	管理費等
180,000円	13,000円

24時間緊急通報システム, 2F以上, オートロック, カードキー, モニタ付オートロック, 玄関ホール, 24時間有人管理, タワー型マンション, デザイナーズ, バリアフリー, 外壁タイル張り, 防犯カメラ

【外観】



【間取り図】



図面と現況が異なる場合は現況が優先となります。

間取りの「S」はサービスルーム(納戸)です。

間取り	1DK		
敷金	0.5ヶ月	礼金	0.5ヶ月
敷引/償却金	-	保証金	無
物件種別	マンション		
建物名・部屋番号	ロイヤルパークスタワー南千住		
物件所在地	東京都荒川区南千住4丁目7-3		
交通	常磐線 南千住駅 徒歩5分		
間取詳細	洋室(7.2畳) DK(9.9畳)		
構造・規模	鉄筋コンクリート 39階建 6階		
専有面積	45.25㎡	向き	東
築年月	2008年5月30日	契約期間	定期借家契約 3年
損害保険	有	入居時期	相談
駐車場	有(敷地内) 25300円/月 ~ 駐輪場 バイク置き場		
設備	24時間換気システム, 2口コンロ, 3点給湯, B S, C S, T Vインターホン, ウォークインクローゼット,		
その他費用			
入居諸条件	ペット可 二人可 高齢者相談 法人可 単身可		
保証会社	必須 初回保証料: 賃料 + 共益費の50% 年間保証委託料: 1年毎に1万円		
備考	「遠方のため物件を見に行く時間がない」「できれば接するのを避けたい」という方にはオンライン内見がオススメです! スマホやPCを通じて、リアルタイムで物件の内見が可能です。		

情報更新日2025年1月23日

No.os0000026003

お問合せ先



東京都知事(5)第83270号

(公社)全日本不動産協会会員, (公社)首都圏不動産公正取引協議会加盟

株式会社CLCコーポレーション 押上店

東京都墨田区押上1丁目11-6

TEL:03-5611-2320

E-mail: oshiage@clcnet.jp

URL: https://clcnetwork.co.jp/shop_oshiage.html



携帯サイトから物件詳細を閲覧できます!

取引態様	手数料負担の割合	貸主	借主
仲介	手数料配分の割合	元付	客付