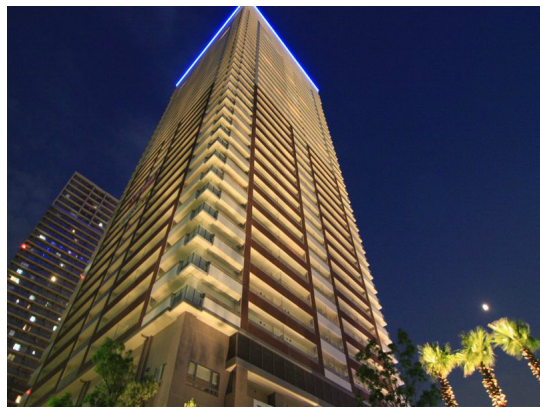


FOR RENT

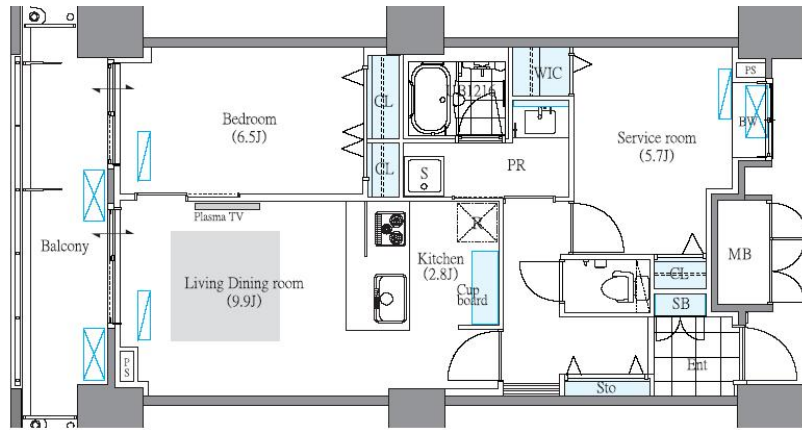
賃料	管理費等
229,000円	15,000円

24時間緊急通報システム, 2F以上, オートロック, カードキー, モニタ付オートロック, 玄関ホール, 陽当たり良好, 24時間有人管理, タワー型マンション, デザイナーズ, バリアフリー, 駅まで平坦, 外壁タイル張

【外観】



【間取り図】



間取り	1SLDK		
敷金	0.5ヶ月	礼金	0.5ヶ月
敷引/償却金	-	保証金	無
物件種別	マンション		
建物名・部屋番号	ロイヤルパークスタワー南千住		
物件所在地	東京都荒川区南千住4丁目7-3		
交通	東京メトロ日比谷線 南千住駅 徒歩5分		
間取詳細	LDK(12.7畳) 洋室(6.5畳) S(5.7畳)		
構造・規模	鉄筋コンクリート 39階建 22階		
専有面積	59.73㎡	向き	東
築年月	2008年5月30日	契約期間	定期借家契約 3年
損害保険	有	入居時期	2025年1月下旬予定
駐車場	有(敷地内) 25300円/月~ 駐輪場 バイク置き場		
設備	24時間換気システム, 3口以上コンロ, B S, C S, T Vインターホン, ウォークインクローゼット, エアコ		
その他費用	[一時金] カードキー発行料: 22,000円 [月次費用] インターネット利用料: 2,750円		
入居諸条件	ペット可 性別不問 二人可 法人可 単身可		
保証会社	可 初回保証料は、総賃料の40% (1年更新1万円~)		
備考	ロイヤルパークシリーズは【CLC】へ。理想の空間をご案内させていただきます。下記、フリーダイヤルへ、まずはお電話ください。 ペット飼育可フロア(小型犬・猫2匹まで)		

図面と現況が異なる場合は現況が優先となります。

間取りの「S」はサービスルーム(納戸)です。

情報更新日2025年1月15日

No.os0000026006



東京都知事(5)第83270号
 (公社)全日本不動産協会会員, (公社)首都圏不動産公正取引協議会加盟
株式会社CLCコーポレーション 押上店
 東京都墨田区押上1丁目11-6
 TEL:03-5611-2320
 E-mail: oshiage@clcnet.jp
 URL: https://clcnetwork.co.jp/shop_oshiage.html



携帯サイトから物件詳細を閲覧できます!

取引態様	手数料負担の割合	貸主	0%	借主	100%
仲介	手数料配分の割合	元付	0%	客付	100%