

FOR RENT

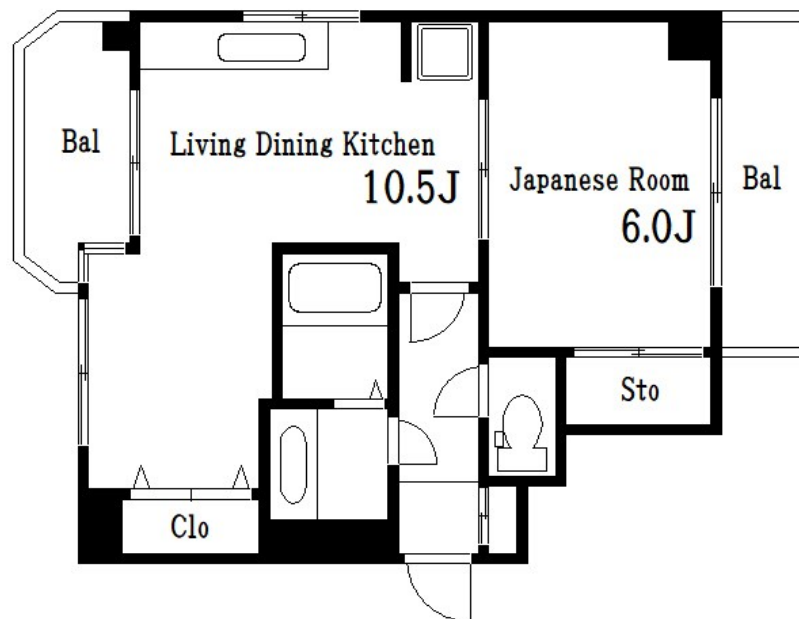
賃料	管理費等
104,000円	5,000円

南面バルコニー 2面バルコニー 2F以上 角住戸 東南角住戸 3方角住戸 2面採光

【外観】



【間取り図】



間取り	1LDK		
敷金	1ヶ月	礼金	1ヶ月
敷引/償却金	-	保証金	-
物件種別	マンション		
建物名・部屋番号	小宮山ビル		
物件所在地	東京都墨田区本所2丁目18-2		
交通	都営浅草線 本所吾妻橋駅 徒歩6分 都営大江戸線 蔵前駅 徒歩10分		
間取詳細	和室(6畳) LDK(8.9畳)		
構造・規模	鉄骨 5階建 3階		
専有面積	38.02㎡	向き	南
築年月	1990年2月下旬	契約期間	2年
損害保険	有	入居時期	即時
駐車場			
設備	ガスコンロ設置可 ガスキッチン キッチンに窓 パス・トイレ別 パス有 脱衣所 シャワー トイレ有		
その他費用			
入居諸条件			
保証会社			
備考			

図面と現況が異なる場合は現況が優先となります。

間取りの「S」はサービスルーム(納戸)です。

情報更新日2025年1月8日

No.os0000026020

お問合せ先



東京都知事(5)第83270号

(公社)全日本不動産協会会員,(公社)首都圏不動産公正取引協議会加盟

株式会社CLCコーポレーション 押上店

東京都墨田区押上1丁目11-6

TEL:03-5611-2320

E-mail: oshiage@clcnet.jp

URL: https://clcnetwork.co.jp/shop_oshiage.html



携帯サイトから物件詳細を閲覧できます!

取引態様	手数料負担の割合	貸主	借主
仲介	手数料配分の割合	元付	客付