

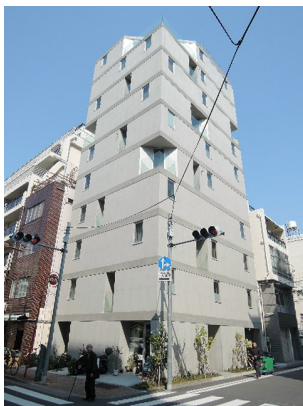
# FOR RENT

賃料	管理費等
110,000円	8,000円

## この物件のさらに詳しい情報を知りたい、または

2F以上,オートロック,セキュリティ有り,モニタ付オートロック,角住戸,内装コンクリート打ち,デザイナーズ,防犯カメラ,メールボックス

【外観】



【間取り図】



間取り	1R		
敷金	6万円	礼金	6万円
敷引/償却金	-	保証金	-
物件種別	マンション		
建物名・部屋番号	BROOK HOUSE		
物件所在地	東京都台東区東上野1丁目20-2		
交通	東京メトロ日比谷線 仲御徒町駅 徒歩3分 山手線 御徒町駅 徒歩5分		
間取詳細	洋室(15.8畳)		
構造・規模	鉄筋コンクリート 10階建 5階		
専有面積	28.35㎡	向き	西
築年月	2014年12月	契約期間	2年
損害保険	有	入居時期	相談
駐車場	駐輪場		
設備	CATV, IHクッキングヒーター, TVインターホン, インターホン, エアコン, ガス給湯, システムキッチン		
その他費用	[一時金] 鍵交換代: 11,000円 [月次費用] 町会費: 300円 補償付帯サービス料: 1,210円		
入居諸条件	性別不問 法人可 単身可		
保証会社			
備考			

図面と現況が異なる場合は現況が優先となります。

間取りの「S」はサービスルーム(納戸)です。

情報更新日2025年1月23日

No.os0000026036



東京都知事(5)第83270号  
(公社)全日本不動産協会会員, (公社)首都圏不動産公正取引協議会加盟  
**株式会社CLCコーポレーション 押上店**  
東京都墨田区押上1丁目11-6  
TEL:03-5611-2320  
E-mail: oshiage@clcnet.jp  
URL: https://clcnetwork.co.jp/shop\_oshiage.html



携帯サイトから物件詳細を閲覧できます!

取引態様	手数料負担の割合	貸主	借主
仲介	手数料配分の割合	元付	客付