

# FOR RENT

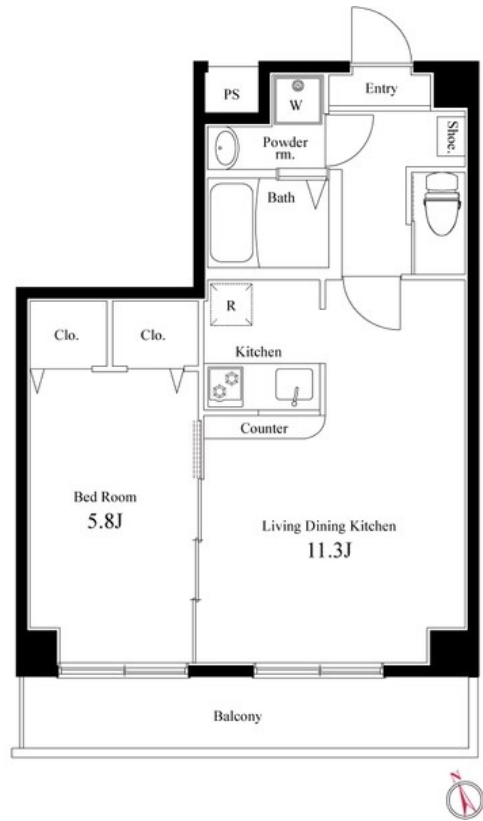
|          |         |
|----------|---------|
| 賃料       | 管理費等    |
| 157,000円 | 15,000円 |

2F以上,モニタ付オートロック,玄関ホール,最上階,振り分け,通風良好,南面バルコニー,駅まで平坦,閑静な住宅街,始発駅,防犯カメラ,メールボックス

【外観】



【間取り図】



図面と現況が異なる場合は現況が優先となります。

間取りの「S」はサービスルーム(納戸)です。

|          |  |      |           |
|----------|--|------|-----------|
| 間取り      | 1LDK   |      |           |
| 敷金       | 無  | 礼金   | 無         |
| 敷引/償却金   | -  | 保証金  | 2ヶ月       |
| 物件種別     | マンション  |      |           |
| 建物名・部屋番号 | ラヴィエント浅草言問   |      |           |
| 物件所在地    | 東京都台東区浅草6丁目26-11   |      |           |
| 交通       | 東京メトロ銀座線 浅草駅 徒歩9分<br>東武スカイツリーライン 浅草駅 徒歩9分                              |      |           |
| 間取詳細     | 洋室(5.8畳) LDK(11.3畳)  |      |           |
| 構造・規模    | 鉄骨 10階建 8階   |      |           |
| 専有面積     | 40.16㎡   | 向き   | 南         |
| 築年月      | 2016年7月  | 契約期間 | 1年        |
| 損害保険     | 有 26,500円 24ヶ月   | 入居時期 | 2025年3月中旬 |
| 駐車場      | 駐輪場  |      |           |
| 設備       | 2口コンロ, 3点給湯, B S, C A T V, T Vインターホン, エアコン, ガスキッチン, ガスコンロ設置済, ガ        |      |           |
| その他費用    | [一時金] 24Hサポート料: 22,000円 鍵交換費用: 22,000円 室内抗菌処理代: 17,600円 事務手数料: 11,000円 |      |           |
| 入居諸条件    | ペット不可 性別不問 二人可 法人可 単身可   |      |           |
| 保証会社     | 必須 初回保証料55%~   |      |           |
| 備考       | 南向き 宅配ボックス オートロック 最上階 追い焚き   |      |           |

情報更新日2025年1月8日

No.os0000026040



東京都知事(5)第83270号  
(公社)全日本不動産協会会員, (公社)首都圏不動産公正取引協議会加盟  
**株式会社CLCコーポレーション 押上店**  
東京都墨田区押上1丁目11-6  
TEL:03-5611-2320  
E-mail: oshiage@clcnet.jp  
URL: [https://clcnetwork.co.jp/shop\\_oshiage.html](https://clcnetwork.co.jp/shop_oshiage.html)



携帯サイトから物件詳細を閲覧できます!

|      |          |    |    |
|------|----------|----|----|
| 取引態様 | 手数料負担の割合 | 貸主 | 借主 |
|      | 手数料配分の割合 | 元付 | 客付 |
| 仲介   |          |    |    |