

# FOR RENT

賃料	管理費等
69,000円	8,000円

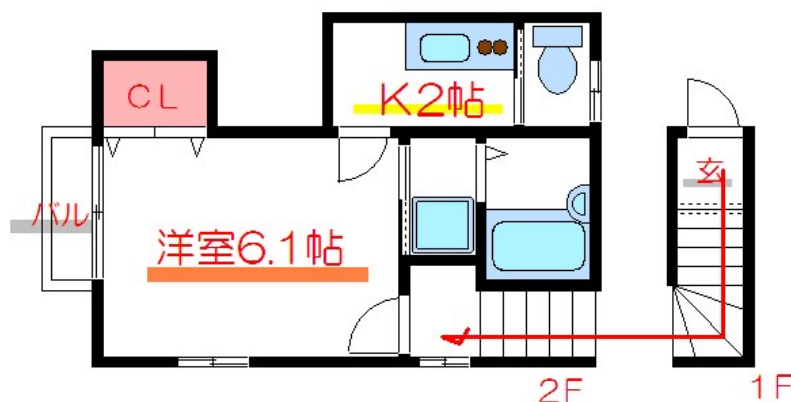
## 本物件についてのさらに詳しい情報、または見学

2F以上, 2面採光, モニタ付オートロック, 角住戸, 通風良好, 南西角住戸, 南面バルコニー, 陽当たり良好, 駅まで平坦, 閑静な住宅街, 防犯カメラ, メールボックス

【外観】



【間取り図】



間取り	1K		
敷金	1ヶ月	礼金	1ヶ月
敷引/償却金	-	保証金	-
物件種別	マンション		
建物名・部屋番号	アニマジョーネ		
物件所在地	東京都墨田区墨田1丁目13-5		
交通	東武スカイツリーライン 東向島駅 徒歩4分 京成押上線 八広駅 徒歩13分		
間取詳細	洋室(6.1畳) K(2畳)		
構造・規模	鉄骨 3階建 2階		
専有面積	23.8㎡	向き	南西
築年月	2007年2月	契約期間	2年
損害保険	有 18,000円 24ヶ月	入居時期	相談
駐車場	駐輪場		
設備	2口コンロ, TVインターホン, エアコン, ガスキッチン, ガスコンロ設置可, ガス給湯, クローゼット, シス		
その他費用	[一時金] 契約事務手数料: 5,500円 鍵交換費用: 27,500円 [月次費用] 24時間サポート: 1,100円		
入居諸条件	ペット不可 性別不問 法人可 単身可		
保証会社	必須 初回保証料: 総賃料の40%、月次保証料: 800円		
備考			

図面と現況が異なる場合は現況が優先となります。

間取りの「S」はサービスルーム(納戸)です。

情報更新日2025年1月8日

No.os0000026043

お問合せ先



東京都知事(5)第83270号

(公社)全日本不動産協会会員, (公社)首都圏不動産公正取引協議会加盟

株式会社CLCコーポレーション 押上店

東京都墨田区押上1丁目11-6

TEL:03-5611-2320

E-mail: oshiage@clcnet.jp

URL: https://clcnetwork.co.jp/shop\_oshiage.html



携帯サイトから物件詳細を閲覧できます!

取引態様	手数料負担の割合	貸主	借主
仲介	手数料配分の割合	元付	客付