

# FOR RENT

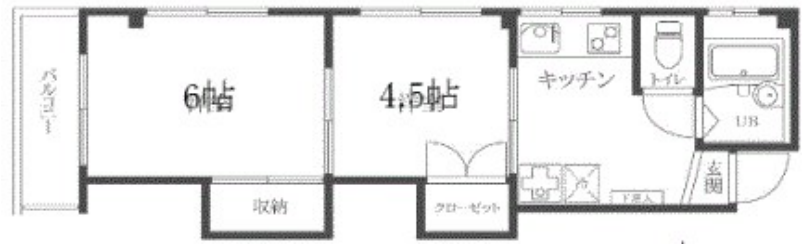
賃料	管理費等
99,000円	3,000円

1フロア2住戸, 2F以上, 2面採光, 角住戸, 最上階, 上階無し, メールボックス

【外観】



【間取り図】



間取り	2K		
敷金	1ヶ月	礼金	1ヶ月
敷引/償却金	-	保証金	-
物件種別	マンション		
建物名・部屋番号	第二永島ビル		
物件所在地	東京都墨田区横川 1丁目14-8		
交通	東武スカイツリーライン とうきょうスカイツリー駅 徒歩11分		
間取詳細	洋室(6畳) 洋室(4.5畳)		
構造・規模	鉄骨 3階建 3階		
専有面積	28.34㎡	向き	南
築年月	1981年2月	契約期間	2年
損害保険	有 24,000円 24ヶ月	入居時期	相談
駐車場			
設備	2口コンロ, TVインターホン, エアコン, ガスキッチン, ガスコンロ設置済, ガス給湯, キッチンに窓, クロ		
その他費用	[一時金] 鍵交換費用: 27,500円 24時間サポート: 1,100円 鍵交換費用: 27,500円 契約事務手数料: 5,500円		
入居諸条件	性別不問 法人可 単身可		
保証会社	必須 初回: 総賃料の40% (月次: 800円、年間更新料: なし) 法人は応相談		
備考			

図面と現況が異なる場合は現況が優先となります。

間取りの「S」はサービスルーム(納戸)です。

情報更新日2025年1月10日

No.os0000026067



東京都知事(5)第83270号  
(公社)全日本不動産協会会員, (公社)首都圏不動産公正取引協議会加盟  
**株式会社CLCコーポレーション 押上店**  
東京都墨田区押上1丁目11-6  
TEL:03-5611-2320  
E-mail: oshiage@clcnet.jp  
URL: [https://clcnetwork.co.jp/shop\\_oshiage.html](https://clcnetwork.co.jp/shop_oshiage.html)



携帯サイトから物件詳細を閲覧できます!

取引態様	手数料負担の割合	貸主	借主
仲介	手数料配分の割合	元付	客付