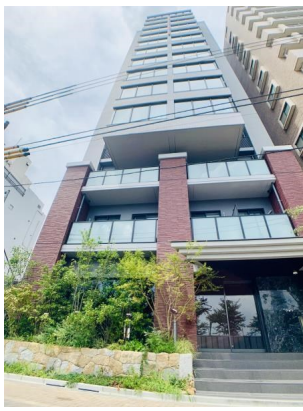


FOR RENT

賃料	管理費等
290,000円	10,000円

2F以上, 2面採光, オートロック, セキュリティ有り, モニタ付オートロック, 角住戸, リバーサイド, 防犯カメラ

【外観】



【間取り図】



間取り	2LDK		
敷金	1ヶ月	礼金	1ヶ月
敷引/償却金	-	保証金	-
物件種別	マンション		
建物名・部屋番号	グランドメゾン浅草花川戸		
物件所在地	東京都台東区花川戸1丁目12-12		
交通	東京メトロ銀座線 浅草駅 徒歩6分 都営浅草線 本所吾妻橋駅 徒歩12分		
間取詳細	洋室(5.1畳) 洋室(3.8畳) LDK(12.5畳)		
構造・規模	鉄筋コンクリート 14階建 8階		
専有面積	50.46㎡	向き	
築年月	2022年5月	契約期間	定期借家契約 5年
損害保険		入居時期	即時
駐車場			
設備	3口以上コンロ, TVインターホン, インターホン, ウォークインクローゼット, エアコン, カウンターキッチン		
その他費用	[一時金] 鍵交換費用: 40,000円 [月次費用] インターネット使用料: 1,980円		
入居諸条件			
保証会社	必須 初回保証料として総賃料の50%かかります。		
備考	お部屋探しはCLCコーポレーション浅草店にお任せください		

図面と現況が異なる場合は現況が優先となります。

間取りの「S」はサービスルーム(納戸)です。

情報更新日2025年1月19日

No.os0000026072



東京都知事(5)第83270号
(公社)全日本不動産協会会員, (公社)首都圏不動産公正取引協議会加盟
株式会社CLCコーポレーション 押上店
東京都墨田区押上1丁目11-6
TEL:03-5611-2320
E-mail: oshiage@clcnet.jp
URL: https://clcnetwork.co.jp/shop_oshiage.html



携帯サイトから物件詳細を閲覧できます!

取引態様	手数料負担の割合	貸主	借主
仲介	手数料配分の割合	元付	客付