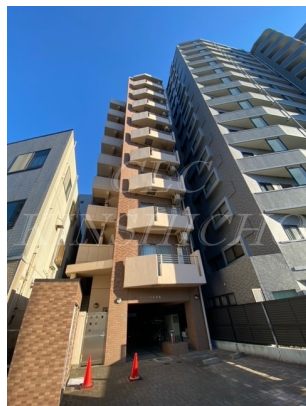


# FOR RENT

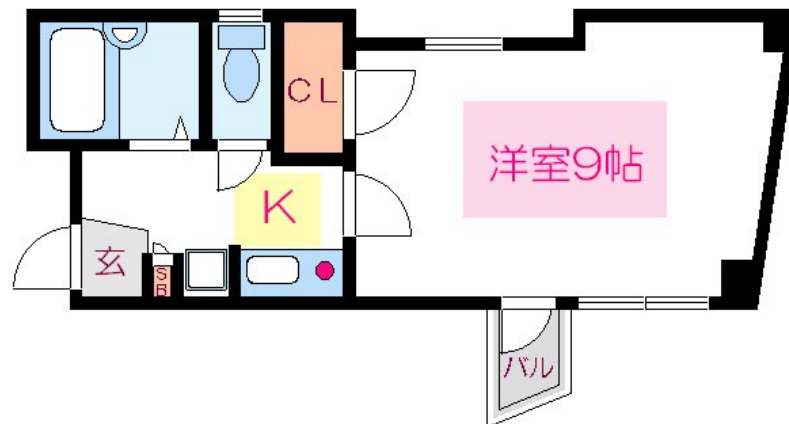
賃料	管理費等
71,000円	8,000円

2F以上,オートロック,メールボックス

【外観】



【間取り図】



間取り	1K		
敷金	無	礼金	-
敷引/償却金	-	保証金	-
物件種別	マンション		
建物名・部屋番号	ロイヤルパーク東向島		
物件所在地	東京都墨田区東向島6丁目31-3		
交通	東武伊勢崎線 東向島駅 徒歩3分 京成押上線 京成曳舟駅 徒歩9分		
間取詳細	洋室(9畳)		
構造・規模	鉄骨鉄筋コンクリート 10階建 2階		
専有面積	24.86㎡	向き	南
築年月	2002年6月25日	契約期間	2年
損害保険	有	入居時期	2025年1月26日予定
駐車場	要問い合わせ 駐輪場 バイク置き場		
設備	IHクッキングヒーター,TVインターホン,エアコン,ガスコンロ設置済,ガス給湯,クローゼット,シャワ		
その他費用	[一時金] 退去時清掃費: 38,500円		
入居諸条件	ペット不可		
保証会社	必須 初回保証委託費賃料総額の50%/継続保証料10,000円(年毎)		
備考			

図面と現況が異なる場合は現況が優先となります。

間取りの「S」はサービスルーム(納戸)です。

情報更新日2025年1月23日

No.os0000026115

お問合せ先



東京都知事(5)第83270号

(公社)全日本不動産協会会員,(公社)首都圏不動産公正取引協議会加盟

株式会社CLCコーポレーション 押上店

東京都墨田区押上1丁目11-6

TEL:03-5611-2320

E-mail: oshiage@clcnet.jp

URL: https://clcnetwork.co.jp/shop\_oshiage.html



携帯サイトから物件詳細を閲覧できます!

取引態様	手数料負担の割合	貸主	借主
仲介	手数料配分の割合	元付	客付

不動産コード: 2111797

物件管理コード: 1122115213330001059230

取引条件の有効期限は情報更新日より30日間となります。