

FOR RENT

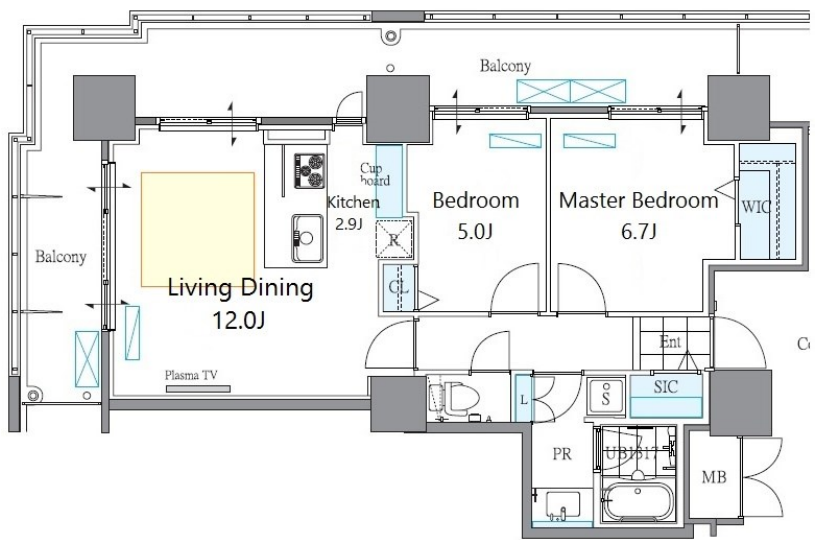
賃料	管理費等
243,000円	16,000円

24時間緊急通報システム, 2F以上, 2面採光, オートロック, カードキー, モニタ付オートロック, 角住戸, 玄関ホール, 振り分け, 通風良好, 陽当たり良好, 24時間有人管理, タワー型マンション, デザイナーズ,

【外観】



【間取り図】



間取り	2LDK		
敷金	0.5ヶ月	礼金	0.5ヶ月
敷引/償却金	無	保証金	無
物件種別	マンション		
建物名・部屋番号	ロイヤルパークスタワー南千住		
物件所在地	東京都荒川区南千住4丁目7-3		
交通	東京メトロ日比谷線 南千住駅 徒歩5分		
間取詳細	LDK(14.9畳) 洋室(6.7畳) 洋室(5畳)		
構造・規模	鉄筋コンクリート 39階建 14階		
専有面積	61.75㎡	向き	東
築年月	2008年5月30日	契約期間	定期借家契約 3年
損害保険	有	入居時期	即時
駐車場	有(敷地内) 25300円/月 ~ 駐輪場 バイク置き場		
設備	3口以上コンロ, B S, C S, T Vインターホン, ウォークインクローゼット, エアコン, エアコン全室, オー		
その他費用	[一時金] カードキー発行料: 22,000円 [月次費用] インターネット利用料: 2,750円		
入居諸条件	ペット可 楽器等の使用相談 性別不問 二人相談		
保証会社	必須 初回保証料は、総賃料の50% (1年更新1万円)		
備考	角部屋二面採光 設備充実タワーマンション		

図面と現況が異なる場合は現況が優先となります。

間取りの「S」はサービスルーム(納戸)です。

情報更新日2025年1月30日

No.os0000026124



東京都知事(5)第83270号
 (公社)全日本不動産協会会員, (公社)首都圏不動産公正取引協議会加盟
株式会社CLCコーポレーション 押上店
 東京都墨田区押上1丁目11-6
 TEL:03-5611-2320
 E-mail: oshiage@clcnet.jp
 URL: https://clcnetwork.co.jp/shop_oshiage.html



携帯サイトから物件詳細を閲覧できます!

取引態様	手数料負担の割合	貸主	0%	借主	100%
仲介	手数料配分の割合	元付	0%	客付	100%