

FOR RENT

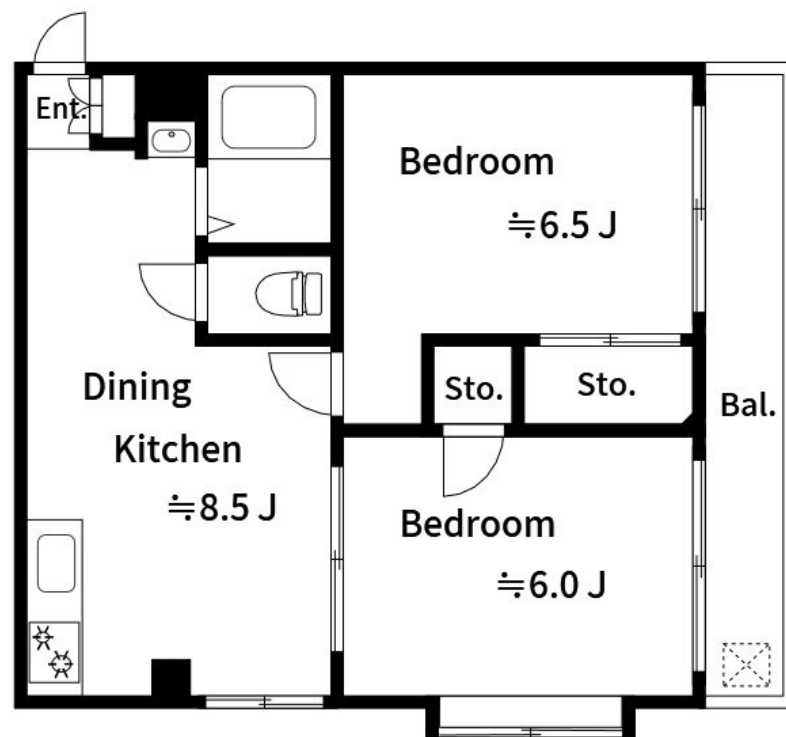
賃料	管理費等
105,000円	5,000円

2 F 以上, 2 面採光, 角住戸, 振り分け, メールボックス

【外観】



【間取り図】



間取り	2DK		
敷金	1ヶ月	礼金	1ヶ月
敷引/償却金	-	保証金	-
物件種別	マンション		
建物名・部屋番号	サンタ愛ランド		
物件所在地	東京都墨田区向島3丁目13-2		
交通	東武スカイツリーライン とうきょうスカイツリー駅 徒歩6分		
間取詳細	洋室(6畳) 洋室(6.5畳) DK(8.5畳)		
構造・規模	鉄骨 3階建 2階		
専有面積	40㎡	向き	
築年月	1989年8月1日	契約期間	2年
損害保険	有	入居時期	2025年4月下旬予定
駐車場	駐輪場		
設備	3点給湯, C A T V, エアコン, ガスキッチン, ガスコンロ設置可, ガス給湯, シャワー, シューズボックス,		
その他費用			
入居諸条件	性別不問 二人可 法人可		
保証会社	必須 初回保証料: 総賃料の50% (更新: 1万円/年) 法人は応相談		
備考			

図面と現況が異なる場合は現況が優先となります。

間取りの「S」はサービスルーム(納戸)です。

情報更新日2025年3月30日

No.os0000026340

お問合せ先



東京都知事(5)第83270号

(公社)全日本不動産協会会員, (公社)首都圏不動産公正取引協議会加盟

株式会社CLCコーポレーション 押上店

東京都墨田区押上1丁目11-6

TEL:03-5611-2320

E-mail: oshiage@clcnet.jp

URL: https://clcnetwork.co.jp/shop_oshiage.html



携帯サイトから物件詳細を閲覧できます!

取引態様	手数料負担の割合	貸主	借主
仲介	手数料配分の割合	元付	客付

不動産コード: 2111797

物件管理コード: 1122115213330001077664

取引条件の有効期限は情報更新日より30日間となります。