

FOR RENT

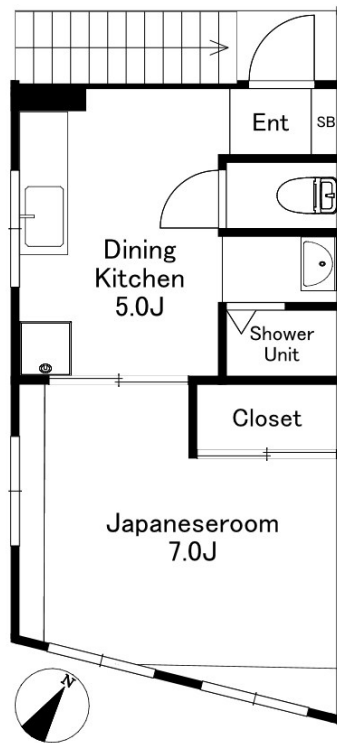
賃料	管理費等
65,000円	5,000円

2 F 以上, 2 面採光, 角住戸, 南西角住戸, 駅まで平坦, 外壁タイル張り, 閑静な住宅街, メールボックス

【外観】



【間取り図】



間取り	1DK		
敷金	1ヶ月	礼金	1ヶ月
敷引 / 償却金	-	保証金	-
物件種別	マンション		
建物名・部屋番号	八広スカイハイツ		
物件所在地	東京都墨田区八広2丁目16-7		
交通	京成押上線 京成曳舟駅 徒歩8分 東武亀戸線 小村井駅 徒歩9分		
間取詳細	和室(7畳) DK(5畳)		
構造・規模	鉄筋コンクリート 7階建 2階		
専有面積	29.4㎡	向き	南
築年月	1979年4月	契約期間	定期借家契約 2年
損害保険	有	入居時期	2025年4月中旬予定
駐車場			
設備	3点給湯, CATV, TVインターホン, エアコン, ガスキッチン, ガス給湯, キッチンに窓, クッションフロ		
その他費用			
入居諸条件	ペット不可 楽器等の使用不可 性別不問 二人相談		
保証会社	必須 初回: 総賃料の50% (月次: 800円、年間更新料: なし) 法人は応相談		
備考			

図面と現況が異なる場合は現況が優先となります。

間取りの「S」はサービスルーム(納戸)です。

情報更新日2025年4月7日

No.os0000026341

お問合せ先



東京都知事(5)第83270号

(公社)全日本不動産協会会員, (公社)首都圏不動産公正取引協議会加盟

株式会社CLCコーポレーション 押上店

東京都墨田区押上1丁目11-6

TEL:03-5611-2320

E-mail: oshiage@clcnet.jp

URL: https://clcnetwork.co.jp/shop_oshiage.html



携帯サイトから物件詳細を閲覧できます!

取引態様	手数料負担の割合	貸主	借主
仲介	手数料配分の割合	元付	客付