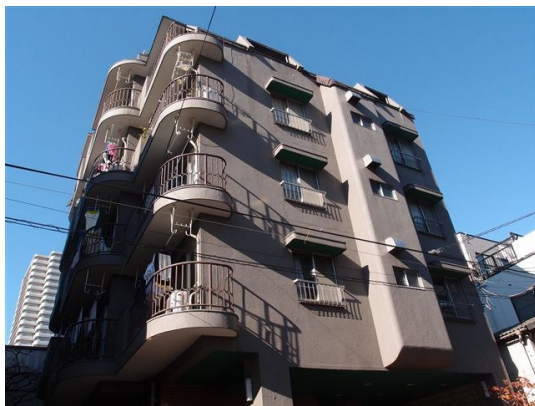


FOR RENT

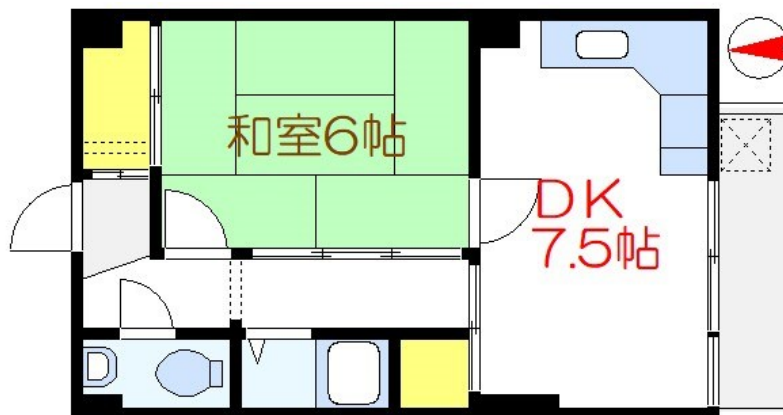
| 賃料 | 管理費等 |
|---------|--------|
| 84,000円 | 5,000円 |

2 F 以上,玄関ホール,南面バルコニー,駅まで平坦,閑静な住宅街,メールボックス

【外観】



【間取り図】



| 間取り | 1DK | | |
|----------|---|------|-----------|
| 敷金 | 1ヶ月 | 礼金 | 無 |
| 敷引 / 償却金 | - | 保証金 | - |
| 物件種別 | マンション | | |
| 建物名・部屋番号 | 町田ファミール 2号室 | | |
| 物件所在地 | 東京都墨田区吾妻橋 2 丁目 9 - 7 | | |
| 交通 | 都営浅草線 本所吾妻橋駅 徒歩2分 東京メトロ銀座線 浅草駅 徒歩7分 | | |
| 間取詳細 | 和室(6畳) DK(7.5畳) | | |
| 構造・規模 | 鉄筋コンクリート 6階建 2階 | | |
| 専有面積 | 33㎡ | 向き | 南 |
| 築年月 | 1973年7月2日 | 契約期間 | 定期借家契約 3年 |
| 損害保険 | 有 | 入居時期 | 相談 |
| 駐車場 | 無 駐輪場 | | |
| 設備 | L字型キッチン,エアコン,ガスキッチン,ガスコンロ設置可,ガス給湯,シャワー,シューズボックス,トイレ | | |
| その他費用 | | | |
| 入居諸条件 | ペット不可 楽器等の使用不可 性別不問 法人可 | | |
| 保証会社 | 必須 初回保証料：総賃料の50%（更新：1万円/年） 法人は応相談 | | |
| 備考 | 嬉しい礼金なし 南向き 通勤・通学に便利な駅近物件 | | |

図面と現況が異なる場合は現況が優先となります。

間取りの「S」はサービスルーム(納戸)です。

情報更新日2026年1月10日

No.os0000027109

お問合せ先



東京都知事(5)第83270号

(公社)全日本不動産協会会員,(公社)首都圏不動産公正取引協議会加盟

株式会社CLCコーポレーション 押上店

東京都墨田区押上 1 丁目11-6

TEL:03-5611-2320

E-mail: oshiage@clcnet.jp

URL: https://clcnetwork.co.jp/shop_oshiage.html



携帯サイトから物件詳細を閲覧できます！

| 取引態様 | 手数料負担の割合 | 貸主 | 借主 |
|------|----------|----|----|
| 仲介 | 手数料配分の割合 | 元付 | 客付 |