

# FOR RENT

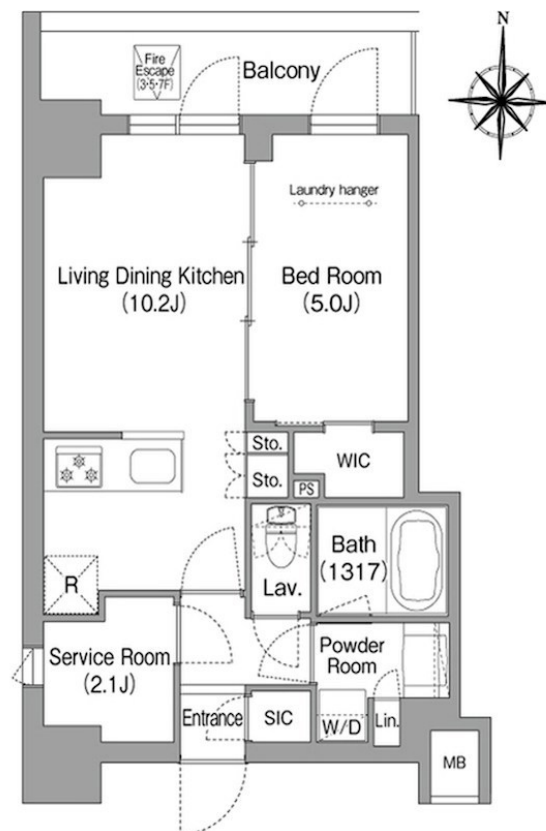
賃料	管理費等
201,000円	10,000円

2 F 以上,ダブルロック,ディンプルキー,モニタ付オートロック,玄関ホール,駅まで平坦,防犯カメラ,メールボックス

【外観】



【間取り図】



図面と現況が異なる場合は現況が優先となります。

間取りの「S」はサービスルーム(納戸)です。

間取り	1SLDK		
敷金	1ヶ月	礼金	無
敷引 / 償却金	-	保証金	-
物件種別	マンション		
建物名・部屋番号	コンフォリア本所吾妻橋 301号室		
物件所在地	東京都墨田区本所 2丁目10-4		
交通	都営浅草線 本所吾妻橋駅 徒歩9分 都営大江戸線 蔵前駅 徒歩10分		
間取詳細	洋室(5畳) S(2.1畳) LDK(10.2畳)		
構造・規模	鉄筋コンクリート 10階建 3階		
専有面積	40.46㎡	向き	北
築年月	2024年4月	契約期間	2年
損害保険	有 16,550円 24ヶ月	入居時期	相談
駐車場	無 駐輪場 バイク置き場		
設備	3口以上コンロ, 3点給湯, B S, C S, T Vインターホン, ウォークインクローゼット, エアコン, オートバ		
その他費用	[一時金] 鍵交換代: 33,000円 [備考] 【退去時】清掃費: 39600円、エアコン清掃費: 11000円、1年以内解約時賃料1ヶ月分違約金有		
入居諸条件	ペット可 事務所不可 楽器等の使用不可 性別不問		
保証会社	必須 初回保証料: 賃料等の50%、月額保証料: 賃料等の1% (更新料無)		
備考	ペット相談 小型犬1匹又は猫2匹迄 インターネット無料		

情報更新日2026年1月8日

No.os0000027119

お問合せ先



東京都知事(5)第83270号

(公社)全日本不動産協会会員, (公社)首都圏不動産公正取引協議会加盟

株式会社CLCコーポレーション 押上店

東京都墨田区押上1丁目11-6

TEL:03-5611-2320

E-mail: oshiage@clcnet.jp

URL: https://clcnetwork.co.jp/shop\_oshiage.html



携帯サイトから物件詳細を閲覧できます！

取引態様	手数料負担の割合	貸主	借主
仲介	手数料配分の割合	元付	客付