

# FOR RENT

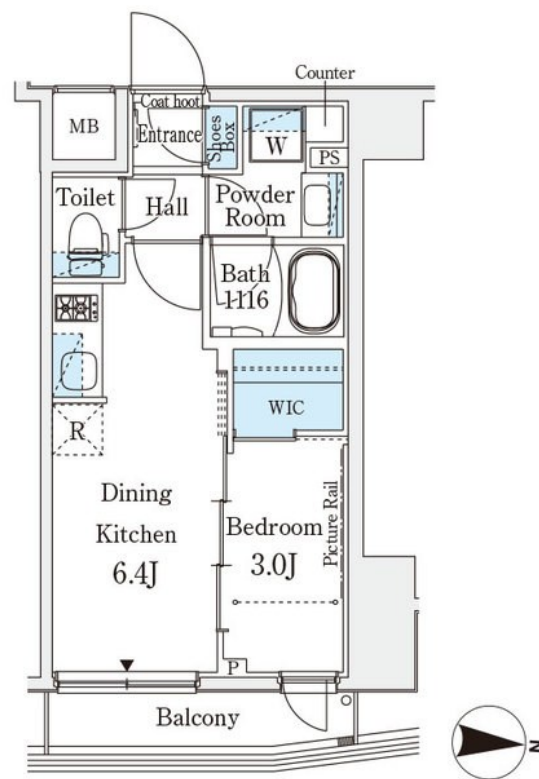
賃料	管理費等
134,000円	10,000円

2 F 以上,モニタ付オートロック,玄関ホール,駅まで平坦,外壁タイル張り,始発駅,防犯カメラ,メールボックス,平置駐車場

【外観】



【間取り図】



図面と現況が異なる場合は現況が優先となります。

間取りの「S」はサービスルーム(納戸)です。

間取り	1DK		
敷金	1ヶ月	礼金	無
敷引 / 償却金	-	保証金	-
物件種別	マンション		
建物名・部屋番号	イプセ押上 403号室		
物件所在地	東京都墨田区業平 4 丁目7-9		
交通	東京メトロ半蔵門線 押上駅 徒歩3分		
間取詳細	洋室(3畳) DK(6.4畳)		
構造・規模	鉄筋コンクリート 7階建 4階		
専有面積	25.32㎡	向き	東
築年月	2023年2月	契約期間	2年
損害保険	有	入居時期	2026年2月中旬予定
駐車場	要問い合わせ 駐輪場		
設備	2口コンロ, 3点給湯, B S, C S, T V インターホン, ウォークインクローゼット, エアコン, ガスキッチン		
その他費用	[一時金] 玄関錠交換代: 27,500円 [月次費用] 口座振替事務手数料: 110円 [備考] 【退去時】通常清掃費用: 44000円、エアコンクリーニング: 13200円、1年未満解約違約金あり(賃料1ヶ月分)		
入居諸条件	ペット不可 事務所不可 楽器等の使用不可 法人可		
保証会社	必須 初回保証委託料: 月額賃料等の50%、2年目以降: 10000円/年		
備考	押上駅近く 安心のオートロック 宅配ボックスあり		

情報更新日2025年12月9日

No.os0000027153

お問合せ先



東京都知事(5)第83270号

(公社)全日本不動産協会会員,(公社)首都圏不動産公正取引協議会加盟

株式会社CLCコーポレーション 押上店

東京都墨田区押上1丁目11-6

TEL:03-5611-2320

E-mail: oshiage@clcnet.jp

URL: https://clcnetwork.co.jp/shop\_oshiage.html



携帯サイトから物件詳細を閲覧できます！

取引態様	手数料負担の割合	貸主	借主
仲介	手数料配分の割合	元付	客付