

FOR RENT

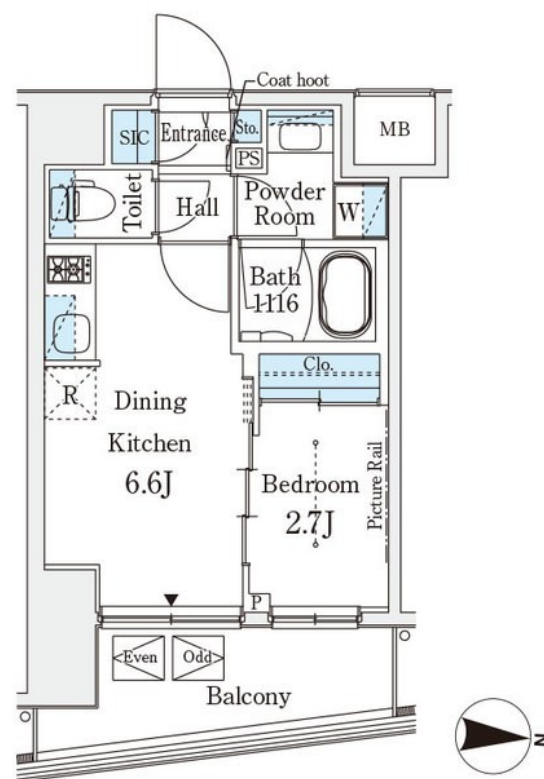
賃料	管理費等
133,000円	10,000円

2F以上,モニタ付オートロック,玄関ホール,最上階,上階無し,駅まで平坦,外壁タイル張り,始発駅,防犯カメラ,メールボックス,平置駐車場

【外観】



【間取り図】



間取り	1DK		
敷金	1ヶ月	礼金	無
敷引 / 償却金	-	保証金	-
物件種別	マンション		
建物名・部屋番号	イプセ押上 702号室		
物件所在地	東京都墨田区業平4丁目7-9		
交通	東京メトロ半蔵門線 押上駅 徒歩3分		
間取詳細	洋室(2.7畳) DK(6.6畳)		
構造・規模	鉄筋コンクリート 7階建 7階		
専有面積	25.15㎡	向き	東
築年月	2023年2月	契約期間	2年
損害保険	有	入居時期	2026年1月下旬予定
駐車場	要問い合わせ 駐輪場		
設備	2口コンロ,3点給湯,B S,C S,T Vインターホン,エアコン,ガスキッチン,ガスコンロ設置済,ガス給		
その他費用	[一時金] 玄関錠交換代:27,500円 [月次費用] 口座振替事務手数料:110円 [備考] 【退去時】通常清掃費用:44000円、エアコンクリーニング:13200円、1年未満解約違約金あり(賃料1ヶ月分)		
入居諸条件	ペット不可 事務所不可 楽器等の使用不可 法人可		
保証会社	必須 初回保証委託料:月額賃料等の50%、2年目以降:10000円/年		
備考	押上駅近く 安心のオートロック 宅配ボックスあり		

図面と現況が異なる場合は現況が優先となります。

間取りの「S」はサービスルーム(納戸)です。

情報更新日2025年12月9日

No.os0000027154

お問合せ先



東京都知事(5)第83270号

(公社)全日本不動産協会会員,(公社)首都圏不動産公正取引協議会加盟

株式会社CLCコーポレーション 押上店

東京都墨田区押上1丁目11-6

TEL:03-5611-2320

E-mail: oshiage@clcnet.jp

URL: https://clcnetwork.co.jp/shop_oshiage.html



携帯サイトから物件詳細を閲覧できます!

取引態様	手数料負担の割合	貸主	借主
仲介	手数料配分の割合	元付	客付