

FOR RENT

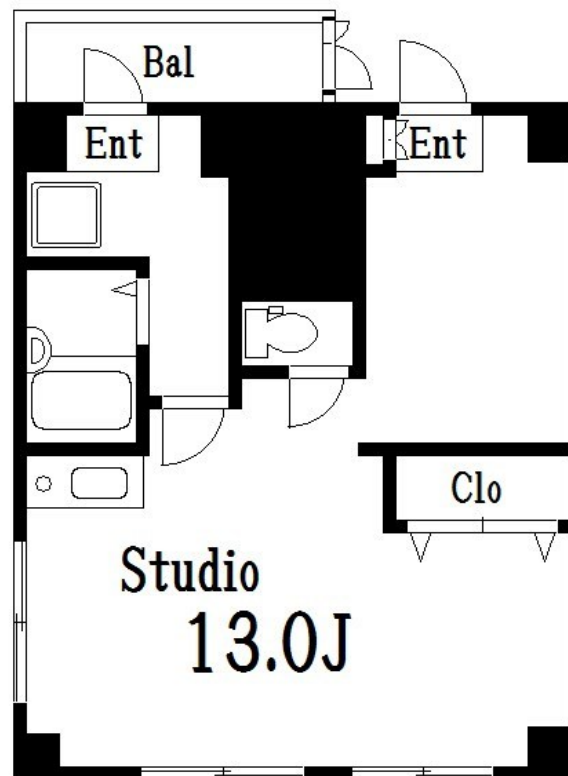
賃料	管理費等
92,000円	10,000円

2 F 以上, 2 面採光, 角住戸, 全室 2 面採光, メールボックス

【外観】



【間取り図】



間取り	1R		
敷金	1ヶ月	礼金	1ヶ月
敷引 / 償却金	-	保証金	-
物件種別	マンション		
建物名・部屋番号	M S T 向島 302号室		
物件所在地	東京都墨田区東向島 2 丁目 5 - 7		
交通	東武伊勢崎線 曳舟駅 徒歩2分 東京メトロ半蔵門線 押上駅 徒歩10分		
間取詳細	洋室(13畳)		
構造・規模	鉄骨 4階建 3階		
専有面積	36.85㎡	向き	
築年月	1989年9月1日	契約期間	2年
損害保険	有	入居時期	相談
駐車場			
設備	IHクッキングヒーター, TVインターホン, インターホン, エアコン, ガス給湯, クローゼット, バス・トイレ		
その他費用			
入居諸条件			
保証会社	必須 初回保証委託料50% ~		
備考	リノベーション物件！広々とした1Rで自由に使えます！		

図面と現況が異なる場合は現況が優先となります。

間取りの「S」はサービスルーム(納戸)です。

情報更新日2026年1月4日

No.os0000027208

お問合せ先



東京都知事(5)第83270号

(公社)全日本不動産協会会員, (公社)首都圏不動産公正取引協議会加盟

株式会社CLCコーポレーション 押上店

東京都墨田区押上1丁目11-6

TEL:03-5611-2320

E-mail: oshiage@clcnet.jp

URL: https://clcnetwork.co.jp/shop_oshiage.html



携帯サイトから物件詳細を閲覧できます！

取引態様	手数料負担の割合	貸主	借主
仲介	手数料配分の割合	元付	客付