

FOR RENT

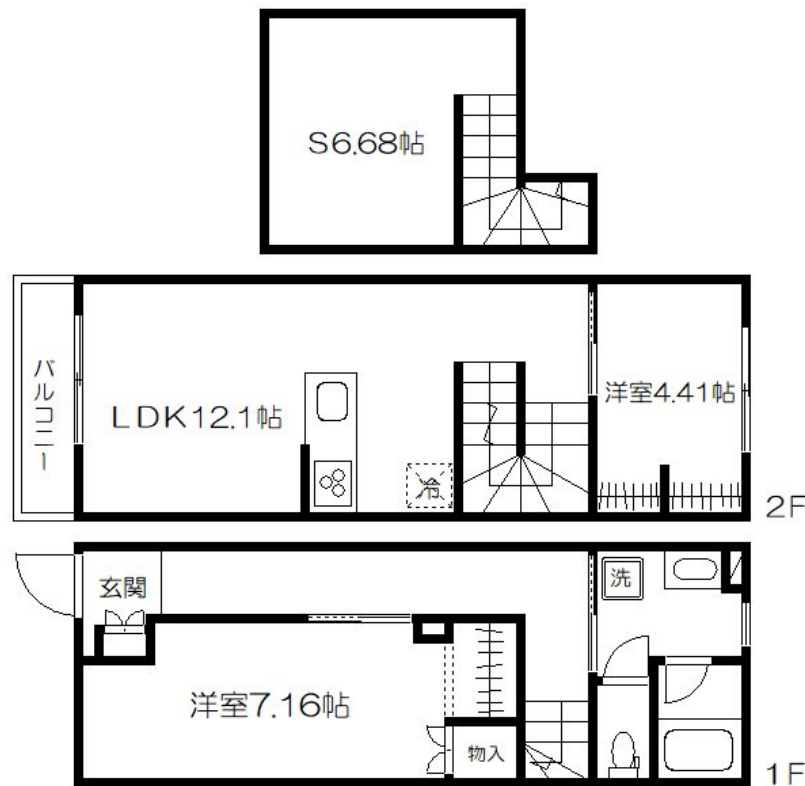
賃料	管理費等
160,000円	5,000円

2F以上,ダブルロック,メゾネット,ロフト,玄関ホール,最上階,メールボックス,平置駐車場

【外観】



【間取り図】



間取り	2SLDK		
敷金	1ヶ月	礼金	1ヶ月
敷引 / 償却金	-	保証金	-
物件種別	アパート		
建物名・部屋番号	漆喰の家 高砂		
物件所在地	東京都葛飾区高砂5丁目52-3		
交通	京成本線 京成高砂駅 徒歩5分 京成金町線 柴又駅 徒歩14分		
間取詳細	LDK(12.1畳) 洋室(4.41畳) 洋室(7.16畳) S(6.68畳)		
構造・規模	木造 2階建 1-2階		
専有面積	61.34㎡	向き	西
築年月	2023年1月17日	契約期間	2年
損害保険	有	入居時期	相談
駐車場	無 駐輪場		
設備	3口以上コンロ,BS,CATV,CATVインターネット,CATV使用料不要,C,S,TVインターホン,		
その他費用	[一時金] 町会費(2年分):4,800円		
入居諸条件	ペット不可 事務所不可 楽器等の使用不可 二人可		
保証会社	必須 初回保証料:月額総賃料の50% 継続保証料:1年毎に10,000円		
備考	CATV(J:COM インターネットWi-Fi120Mコース無料・CS6チャンネル無料/インターネット320Mコース2,180+税/1Gコース2,680円+税)		

図面と現況が異なる場合は現況が優先となります。

間取りの「S」はサービスルーム(納戸)です。

情報更新日2026年1月6日

No.os0000027217

お問合せ先



東京都知事(5)第83270号

(公社)全日本不動産協会会員,(公社)首都圏不動産公正取引協議会加盟

株式会社CLCコーポレーション 押上店

東京都墨田区押上1丁目11-6

TEL:03-5611-2320

E-mail: oshiage@clcnet.jp

URL: https://clcnetwork.co.jp/shop_oshiage.html



携帯サイトから物件詳細を閲覧できます！

取引態様	手数料負担の割合	貸主	0%	借主	100%
仲介	手数料配分の割合	元付	0%	客付	100%

不動産コード: 2111797

物件管理コード: 1122115213330001133168

取引条件の有効期限は情報更新日より30日間となります。