

FOR RENT

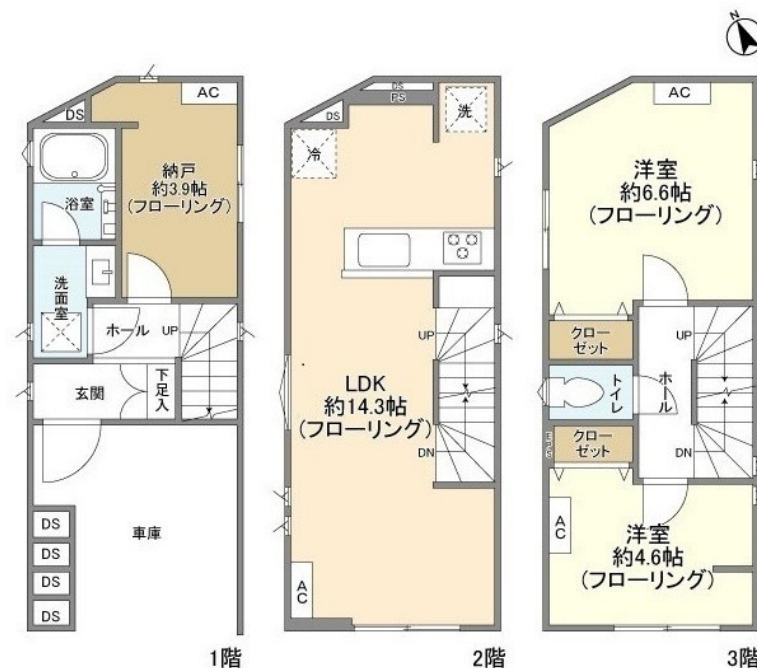
| 賃料 | 管理費等 |
|----------|------|
| 237,000円 | 0円 |

角住戸,玄関ホール,上階無し,振り分け,東南角住戸,南西角住戸,閑静な住宅街,メールボックス,平置駐車場

【外観】



【間取り図】



図面と現況が異なる場合は現況が優先となります。

間取りの「S」はサービスルーム(納戸)です。

| 間取り | 2SLDK | | |
|----------|---|------|-----|
| 敷金 | 1ヶ月 | 礼金 | 1ヶ月 |
| 敷引 / 償却金 | - | 保証金 | - |
| 物件種別 | 戸建 | | |
| 建物名・部屋番号 | Kolet八広#02 | | |
| 物件所在地 | 東京都墨田区東向島 6丁目57-2 | | |
| 交通 | 京成押上線 八広駅 徒歩7分 東武スカイツリーライン 東向島駅 徒歩10分 | | |
| 間取詳細 | 洋室(6.6畳) 洋室(4.6畳) S(3.9畳) LDK(14.3畳) | | |
| 構造・規模 | 木造 3階建 1-3階 | | |
| 専有面積 | 68.2㎡ | 向き | 南 |
| 築年月 | 2022年10月 | 契約期間 | 2年 |
| 損害保険 | 有 16,550円 24ヶ月 | 入居時期 | 相談 |
| 駐車場 | 付(無料) 駐輪場 バイク置き場 | | |
| 設備 | 3口以上コンロ, 3点給湯, TVインターホン, エアコン, オートバス, ガスコンロ設置済, ガスレンジ付, ガ | | |
| その他費用 | [備考] 【退去時】室内清掃費: 90024円、エアコン清掃費: 44000円、1年未満解約時賃料1ヶ月分違約金有 | | |
| 入居諸条件 | ペット可 事務所不可 楽器等の使用相談 性別不問 | | |
| 保証会社 | 必須 初回保証料: 賃料等の50%、月額保証料: 賃料等の1% (更新料無) | | |
| 備考 | ペット2匹相談可 大型犬は1匹迄 スマートホーム導入済み | | |

情報更新日2026年1月28日

No.os0000027275

お問合せ先



東京都知事(5)第83270号

(公社)全日本不動産協会会員, (公社)首都圏不動産公正取引協議会加盟

株式会社CLCコーポレーション 押上店

東京都墨田区押上1丁目11-6

TEL:03-5611-2320

E-mail: oshiage@clcnet.jp

URL: https://clcnetwork.co.jp/shop_oshiage.html



携帯サイトから物件詳細を閲覧できます!

| 取引態様 | 手数料負担の割合 | 貸主 | 借主 |
|------|----------|----|----|
| 仲介 | 手数料配分の割合 | 元付 | 客付 |