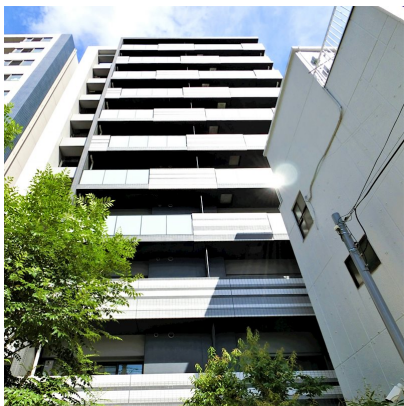


FOR RENT

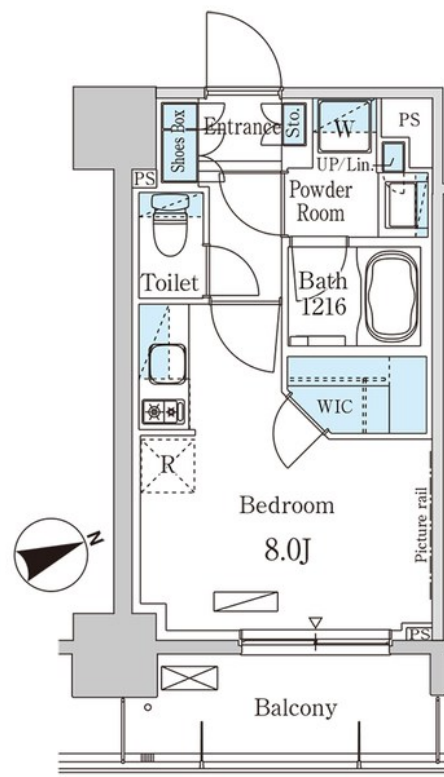
賃料	管理費等
122,000円	10,000円

2F以上,ディンプルキー,モニタ付オートロック,玄関ホール,駅まで平坦,外壁タイル張り,始発駅,防犯カメラ,メールボックス

【外観】



【間取り図】



間取り	1R		
敷金	1ヶ月	礼金	無
敷引 / 償却金	-	保証金	-
物件種別	マンション		
建物名・部屋番号	パークアクシス本所吾妻橋 904号室		
物件所在地	東京都墨田区向島 1丁目10-2		
交通	都営浅草線 本所吾妻橋駅 徒歩5分 東京メトロ半蔵門線 押上駅 徒歩12分		
間取詳細	洋室(8畳)		
構造・規模	鉄筋コンクリート 11階建 9階		
専有面積	25.46㎡	向き	東
築年月	2015年12月	契約期間	2年
損害保険	有	入居時期	2026年4月下旬予定
駐車場	無 駐輪場		
設備	2口コンロ, 3点給湯, B S, C A T V, C S, T Vインターホン, ウォークインクローゼット, エアコン, ガ		
その他費用	[一時金] 玄関錠交換代: 44,000円 [月次費用] 口座振替事務手数料: 110円 [備考] 【退去時】通常清掃費: 44000円、1年未満解約違約金有		
入居諸条件	ペット相談 事務所不可 性別不問 法人可 单身可		
保証会社	必須 初回保証委託料: 月額賃料等の50%、2年目以降: 9600円/年		
備考	ペット可 小型犬のみ 東京スカイツリータウンが生活圈		

図面と現況が異なる場合は現況が優先となります。

間取りの「S」はサービスルーム(納戸)です。

情報更新日2026年1月25日

No.os0000027308

お問合せ先



東京都知事(5)第83270号

(公社)全日本不動産協会会員, (公社)首都圏不動産公正取引協議会加盟

株式会社CLCコーポレーション 押上店

東京都墨田区押上1丁目11-6

TEL:03-5611-2320

E-mail: oshiage@clcnet.jp

URL: https://clcnetwork.co.jp/shop_oshiage.html



携帯サイトから物件詳細を閲覧できます！

取引態様	手数料負担の割合	貸主	借主
仲介	手数料配分の割合	元付	客付