

FOR RENT

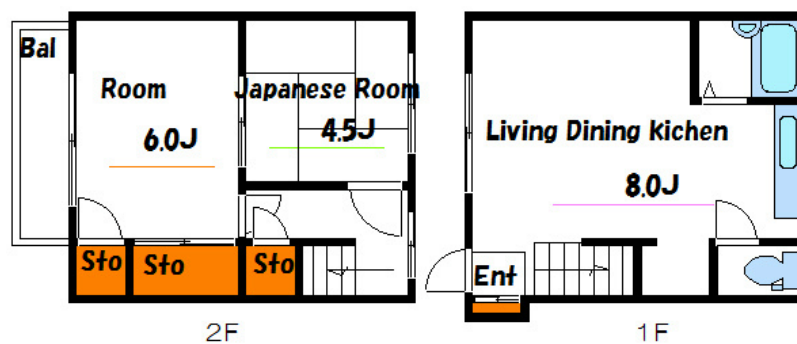
賃料	管理費等
75,000円	1,000円

2 F 以上,メゾネット,玄関ホール,最上階,上階無し,陽当たり良好,閑静な住宅街

【外観】



【間取り図】



間取り	2LDK		
敷金	無	礼金	無
敷引 / 償却金	-	保証金	-
物件種別	アパート		
建物名・部屋番号	川上荘		
物件所在地	東京都葛飾区鎌倉 4丁目22-14		
交通	中央・総武線各停 小岩駅 徒歩23分 北総線 新柴又駅 徒歩7分		
間取詳細			
構造・規模	木造 2階建 2階		
専有面積	45㎡	向き	
築年月	1991年1月	契約期間	2年
損害保険	有	入居時期	即時
駐車場	駐輪場		
設備	2口コンロ,インターネット専用線配線済み,エアコン,ガスキッチン,ガス給湯,キッチンに窓,シャワー,		
その他費用	[一時金] クリーニング代: 75,000円		
入居諸条件			
保証会社	必須 初回保証料50% 年間保証料¥10,000		
備考			

図面と現況が異なる場合は現況が優先となります。

間取りの「S」はサービスルーム(納戸)です。

情報更新日2026年1月29日

No.os0000027350

お問合せ先



東京都知事(5)第83270号

(公社)全日本不動産協会会員,(公社)首都圏不動産公正取引協議会加盟

株式会社CLCコーポレーション 押上店

東京都墨田区押上1丁目11-6

TEL:03-5611-2320

E-mail: oshiage@clcnet.jp

URL: https://clcnetwork.co.jp/shop_oshiage.html



携帯サイトから物件詳細を閲覧できます！

取引態様	手数料負担の割合	貸主	0%	借主	100%
仲介	手数料配分の割合	元付	0%	客付	100%