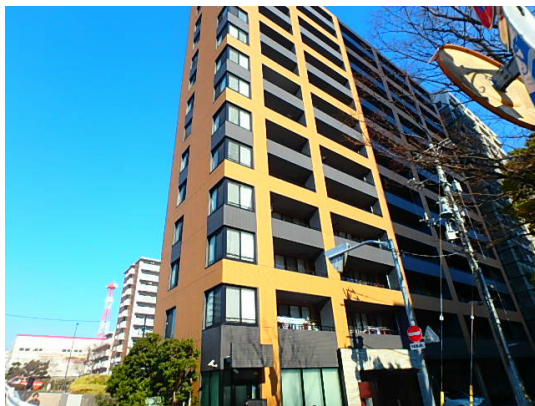


FOR RENT

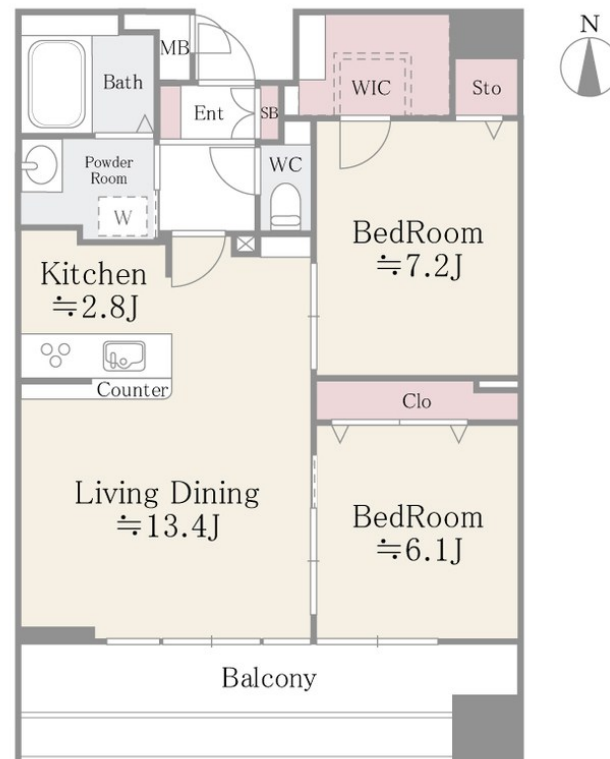
賃料	管理費等
240,000円	15,000円

2F以上,オートロック,セキュリティ有り,玄関ホール,高層階,振り分け,陽当たり良好,駅まで平坦,駅前,始発駅,防犯カメラ,管理室,メールボックス

【外観】



【間取り図】



間取り	2LDK		
敷金	1ヶ月	礼金	2ヶ月
敷引 / 償却金	-	保証金	-
物件種別	マンション		
建物名・部屋番号	クレアールフレスカ		
物件所在地	東京都江東区亀戸 1丁目6-2		
交通	中央・総武線各停 亀戸駅 徒歩7分 総武線快速 錦糸町駅 徒歩9分		
間取詳細	洋室(7.2畳) 洋室(6.1畳) LD(13.4畳) K(2.8畳)		
構造・規模	鉄骨鉄筋コンクリート 14階建 9階		
専有面積	67.38㎡	向き	南
築年月	2011年12月	契約期間	定期借家契約 2年
損害保険	有	入居時期	相談
駐車場	駐輪場 バイク置き場		
設備	3口以上コンロ, 3点給湯, TVインターホン, インターネット専用線配線済み, インターホン, ウォークイン		
その他費用	[一時金] 鍵交換代: 33,000円 退去時における通常清掃費用: 126,000円 [月次費用] 口座振替事務手数料: 110円		
入居諸条件	事務所不可 楽器等の使用相談 性別不問 二人可		
保証会社	必須 初回保証委託料(最低15,000円): 月額賃料等の50%、2年目以降: 10,000円/年		
備考			

図面と現況が異なる場合は現況が優先となります。

間取りの「S」はサービスルーム(納戸)です。

情報更新日2026年2月1日

No.os0000027394

お問合せ先



東京都知事(5)第83270号

(公社)全日本不動産協会会員, (公社)首都圏不動産公正取引協議会加盟

株式会社CLCコーポレーション 押上店

東京都墨田区押上 1丁目11-6

TEL:03-5611-2320

E-mail: oshiage@clcnet.jp

URL: https://clcnetwork.co.jp/shop_oshiage.html



携帯サイトから物件詳細を閲覧できます！

取引態様	手数料負担の割合	貸主	借主
仲介	手数料配分の割合	元付	客付