

FOR RENT

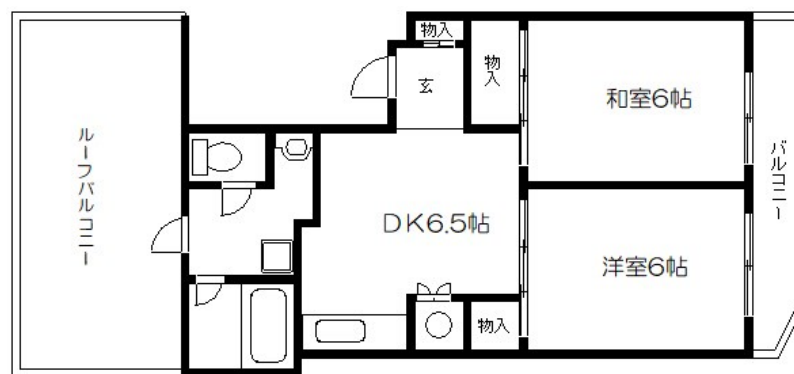
賃料	管理費等
115,000円	5,000円

2 F 以上,最上階,上階無し,陽当たり良好

【外観】



【間取り図】



間取り	2DK		
敷金	無	礼金	無
敷引 / 償却金	-	保証金	-
物件種別	マンション		
建物名・部屋番号	マンハイム大島		
物件所在地	東京都江東区東砂 1丁目2-5		
交通	都営新宿線 大島(東京)駅 徒歩14分 中央・総武線各停 亀戸駅 徒歩36分		
間取詳細			
構造・規模	鉄筋コンクリート 5階建 5階		
専有面積	50.12㎡	向き	南
築年月	1980年7月	契約期間	2年
損害保険		入居時期	相談
駐車場	駐輪場		
設備	エアコン,ガスキッチン,ガスコンロ設置可,シャワー,トイレ有,バス・トイレ別,バス有,収納有,洗濯機		
その他費用	[一時金] 鍵交換: 22,000円 書類作成: 5,500円 除菌消臭代: 11,000円		
入居諸条件			
保証会社	必須 初回保証料総賃料の50%		
備考			

図面と現況が異なる場合は現況が優先となります。

間取りの「S」はサービスルーム(納戸)です。

情報更新日2026年2月1日

No.os0000027409

お問合せ先



東京都知事(5)第83270号

(公社)全日本不動産協会会員,(公社)首都圏不動産公正取引協議会加盟

株式会社CLCコーポレーション 押上店

東京都墨田区押上1丁目11-6

TEL:03-5611-2320

E-mail: oshiage@clcnet.jp

URL: https://clcnetwork.co.jp/shop_oshiage.html



携帯サイトから物件詳細を閲覧できます！

取引態様	手数料負担の割合	貸主	借主
仲介	手数料配分の割合	元付	客付