

# FOR RENT

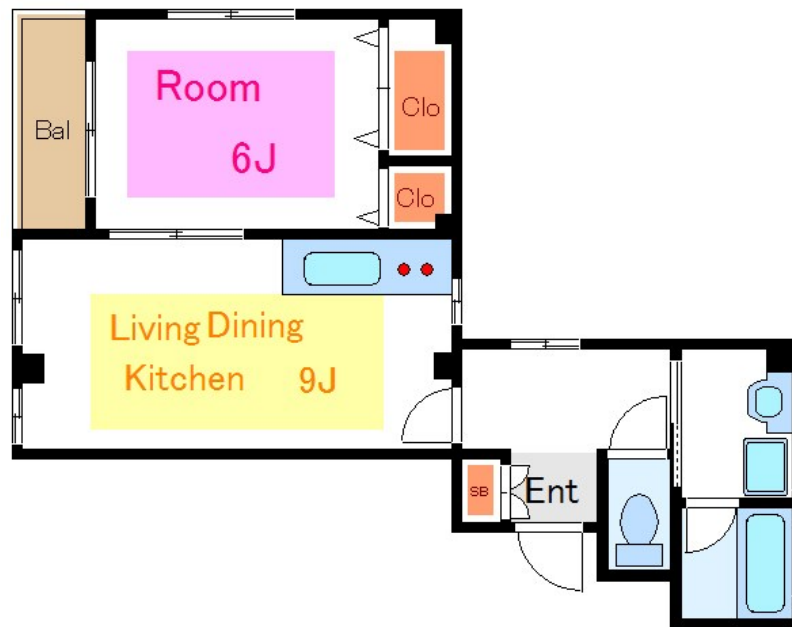
賃料	管理費等
110,000円	5,000円

2F以上, 2面採光, 角住戸, 閑静な住宅街, メールボックス

【外観】



【間取り図】



間取り	1LDK		
敷金	1ヶ月	礼金	1ヶ月
敷引/償却金	-	保証金	-
物件種別	マンション		
建物名・部屋番号	ハイツ松田		
物件所在地	東京都江東区亀戸7丁目12-19		
交通	中央・総武線各停 亀戸駅 徒歩10分 都営新宿線 大島(東京)駅 徒歩14分		
間取詳細			
構造・規模	鉄骨 4階建 2階		
専有面積	38.5㎡	向き	
築年月	1999年2月10日	契約期間	2年
損害保険	有	入居時期	相談
駐車場	駐輪場		
設備	2口コンロ, 3点給湯, CATV, インターホン, エアコン, ガスキッチン, ガスコンロ設置済, ガス給湯, キ		
その他費用			
入居諸条件			
保証会社			
備考			

図面と現況が異なる場合は現況が優先となります。

間取りの「S」はサービスルーム(納戸)です。

情報更新日2026年4月4日

No.os0000027900

お問合せ先



東京都知事(5)第83270号

(公社)全日本不動産協会会員, (公社)首都圏不動産公正取引協議会加盟

株式会社CLCコーポレーション 押上店

東京都墨田区押上1丁目11-6

TEL:03-5611-2320

E-mail: oshiage@clcnet.jp

URL: [https://clcnetwork.co.jp/shop\\_oshiage.html](https://clcnetwork.co.jp/shop_oshiage.html)



携帯サイトから物件詳細を閲覧できます!

取引態様	手数料負担の割合	貸主	借主
仲介	手数料配分の割合	元付	客付