

FOR RENT

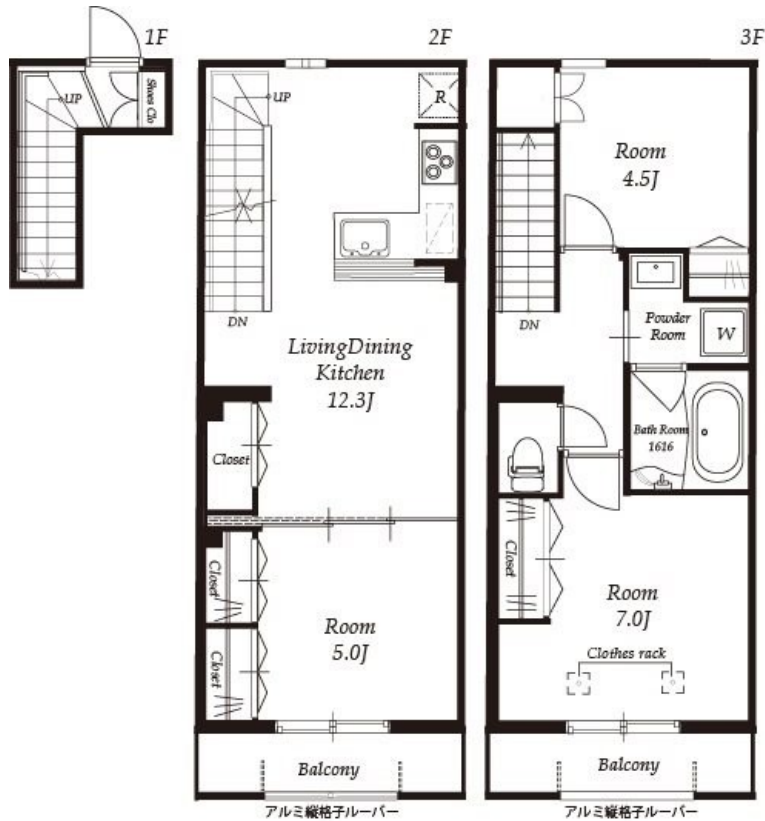
賃料	管理費等
189,000円	15,000円

2F以上,2面バルコニー,オートロック,ダブルロック,メゾネット,玄関ホール,最上階,上階無し,振り分け,通風良好,駅まで平坦,外壁タイル張り,閑静な住宅街,メールボックス

【外観】



【間取り図】



図面と現況が異なる場合は現況が優先となります。

間取りの「S」はサービスルーム(納戸)です。

間取り	3LDK		
敷金	無	礼金	無
敷引/償却金	-	保証金	-
物件種別	マンション		
建物名・部屋番号	エルスタンザ綾瀬DEUX		
物件所在地	東京都足立区綾瀬1丁目15-3		
交通	東京メトロ千代田線 綾瀬駅 徒歩8分 東武伊勢崎線 小菅駅 徒歩18分		
間取詳細			
構造・規模	鉄筋コンクリート 3階建 2階		
専有面積	74㎡	向き	東
築年月	2019年12月	契約期間	2年
損害保険		入居時期	即時
駐車場	有(敷地内) 27500円/月 ~ 駐輪場		
設備	3口以上コンロ, L字型キッチン, TVインターホン, インターホン, エアコン, カウンターキッチン, ガスキ		
その他費用			
入居諸条件	二人可		
保証会社	必須 初回保証料: 月額総賃料60% 年間10000円		
備考	インターネット無料(Wi-Fi)! 雑誌等の電子書籍が読める、ビューン読み放題マンション!		

情報更新日2024年10月28日

No.ay000001362



東京都知事(5)第83270号
(公社)全日本不動産協会会員, (公社)首都圏不動産公正取引協議会加盟
株式会社CLCコーポレーション
東京都足立区綾瀬4丁目7-1綾瀬MTビル3階
TEL:03-5697-8023
E-mail: ayase@clcnet.jp



携帯サイトから物件詳細を閲覧できます!

取引態様	手数料負担の割合	貸主	借主
仲介	手数料配分の割合	元付	客付