

# FOR RENT

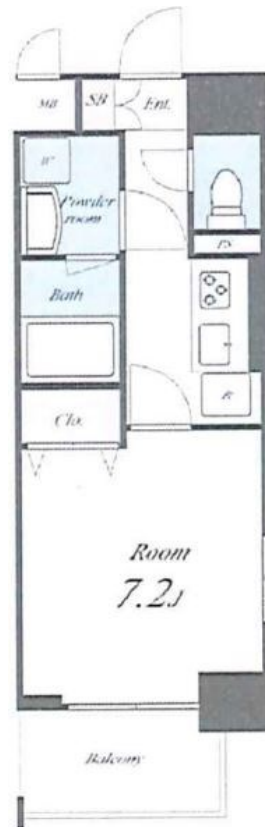
賃料	管理費等
110,000円	12,000円

2F以上, 2面採光, オートロック, モニタ付オートロック, 角住戸, 外壁コンクリート, 防犯カメラ, メールボックス

【外観】



【間取り図】



図面と現況が異なる場合は現況が優先となります。

間取りの「S」はサービスルーム(納戸)です。

間取り	1K		
敷金	無	礼金	1ヶ月
敷引/償却金	-	保証金	-
物件種別	マンション		
建物名・部屋番号	アグレアブル エモア		
物件所在地	東京都足立区綾瀬5丁目17		
交通	東京メトロ千代田線 綾瀬駅 徒歩11分 東京メトロ千代田線 北綾瀬駅 徒歩15分		
間取詳細			
構造・規模	鉄筋コンクリート 9階建 2階		
専有面積	26.52㎡	向き	
築年月	2022年3月上旬	契約期間	2年
損害保険	有 23,500円 24ヶ月	入居時期	相談
駐車場	要問い合わせ		
設備	3口以上コンロ, B S, T V インターホン, エアコン, ガスキッチン, ガスコンロ設置済, グリル, クローゼツ		
その他費用	[一時金] 鍵交換: 27,500円 室内抗菌消臭費: 11,000円 ステッカー代: 1,000円		
入居諸条件			
保証会社	必須 初回総賃料50%。月次保証料として賃料の1%が毎月かかります。		
備考	お部屋探しはCLCコーポレーション綾瀬店へ お電話・メールでお気軽にお問い合わせください		

情報更新日2026年4月16日

No.ay0000013080

お問合せ先



東京都知事(5)第83270号  
(公社)全日本不動産協会会員, (公社)首都圏不動産公正取引協議会加盟

**株式会社CLCコーポレーション 綾瀬店**

東京都足立区綾瀬4丁目7-1綾瀬MTビル 3階  
TEL:03-5697-8023  
E-mail: ayase@clcnet.jp



携帯サイトから物件詳細を閲覧できます!

取引態様	手数料負担の割合	貸主	借主
仲介	手数料配分の割合	元付	客付