

FOR RENT

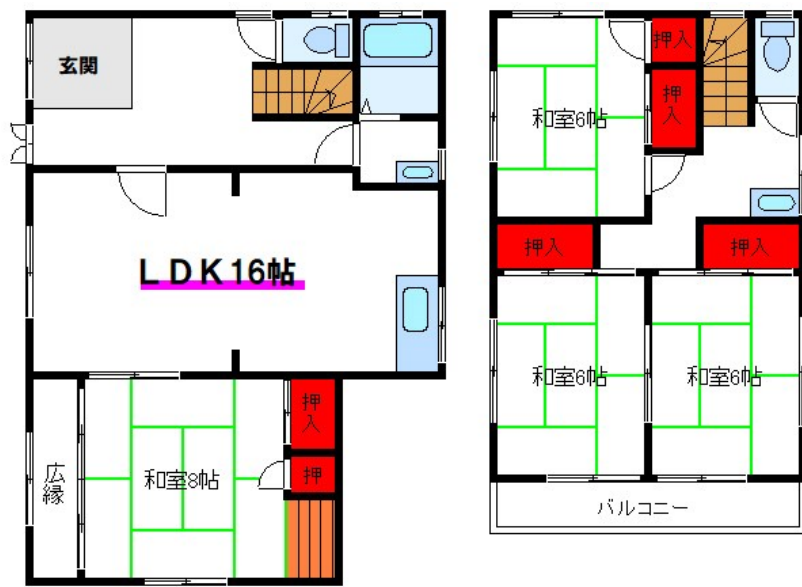
賃料	管理費等
200,000円	0円

1フロア1住戸, 2F以上, 2面採光, 3方角住戸, 3面採光, 角住戸, 最上階, 上階無し, 振り分け, D I Y可, メールボックス

【外観】



【間取り図】



間取り	4LDK		
敷金	1ヶ月	礼金	無
敷引/償却金	-	保証金	-
物件種別	戸建		
建物名・部屋番号	堀切2丁目貸家		
物件所在地	東京都葛飾区堀切2丁目20-4		
交通	京成本線 堀切菟淵園駅 徒歩9分 東武スカイツリーライン 堀切駅 徒歩20分		
間取詳細	LDK(16畳) 和室(8畳) 和室(6畳) 和室(6畳) 和室(6畳)		
構造・規模	木造 2階建 1-2階		
専有面積	105.29㎡	向き	南
築年月	1985年4月	契約期間	2年
損害保険	有	入居時期	2026年8月下旬予定
駐車場	無		
設備	2口コンロ, インターホン, ガスキッチン, ガスコンロ設置済, ガス給湯, キッチンに窓, シャワー, シューズ		
その他費用			
入居諸条件	ペット可 事務所可 性別不問 二人可 子供可		
保証会社	必須 初回保証委託料として総賃料の50%~がかかります。更新料として1年毎に1万円がかかります。		
備考	初期費用(契約金)のクレジットカード払いが可能です。現地や最寄り駅でのお待ち合わせも承っております。		

図面と現況が異なる場合は現況が優先となります。

間取りの「S」はサービスルーム(納戸)です。

情報更新日2026年6月12日

No.ay0000014754



東京都知事(5)第83270号
(公社)全日本不動産協会会員, (公社)首都圏不動産公正取引協議会加盟
株式会社CLCコーポレーション 綾瀬店
東京都足立区綾瀬4丁目7-1綾瀬MTビル 3階
TEL:03-5697-8023
E-mail: ayase@clcnet.jp



携帯サイトから物件詳細を閲覧できます!

取引態様	手数料負担の割合	貸主	借主
仲介	手数料配分の割合	元付	客付