

FOR RENT

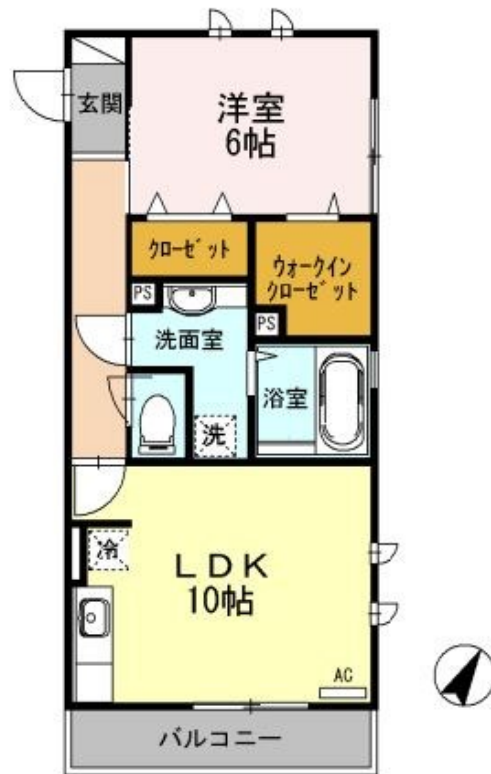
賃料	管理費等
130,000円	6,500円

2F以上,2面採光,オートロック,角住戸,玄関ホール,全室2面採光,通風良好,東南角住戸,南面バルコニー,南面リビング,陽当たり良好,防犯カメラ,メールボックス,セキュリティ会社加入済

【外観】



【間取り図】



間取り	1LDK		
敷金	無	礼金	1ヶ月
敷引/償却金	-	保証金	-
物件種別	アパート		
建物名・部屋番号	PARTNER		
物件所在地	東京都足立区谷中1丁目21-4		
交通	東京メトロ千代田線 北綾瀬駅 徒歩7分 常磐線各停 綾瀬駅 徒歩19分		
間取詳細			
構造・規模	軽量鉄骨 3階建 2階		
専有面積	46.17㎡	向き	
築年月	2012年9月	契約期間	2年
損害保険		入居時期	2026年2月下旬予定
駐車場	駐輪場		
設備	2口コンロ,3点給湯,B S,C S,T Vインターホン,インターホン,ウォークインクローゼット,エアコン		
その他費用	[一時金] クリーニング代: 60,500円		
入居諸条件			
保証会社	必須 初回保証料35,000円月々総賃料の1%+800円がかかります。		
備考			

図面と現況が異なる場合は現況が優先となります。

間取りの「S」はサービスルーム(納戸)です。

情報更新日2025年12月8日

No.ay0000016884

お問合せ先



東京都知事(5)第83270号

(公社)全日本不動産協会会員,(公社)首都圏不動産公正取引協議会加盟

株式会社CLCコーポレーション 綾瀬店

東京都足立区綾瀬4丁目7-1綾瀬MTビル 3階

TEL:03-5697-8023

E-mail: ayase@clcnet.jp



携帯サイトから物件詳細を閲覧できます！

取引態様	手数料負担の割合	貸主	借主
仲介	手数料配分の割合	元付	客付