

FOR RENT

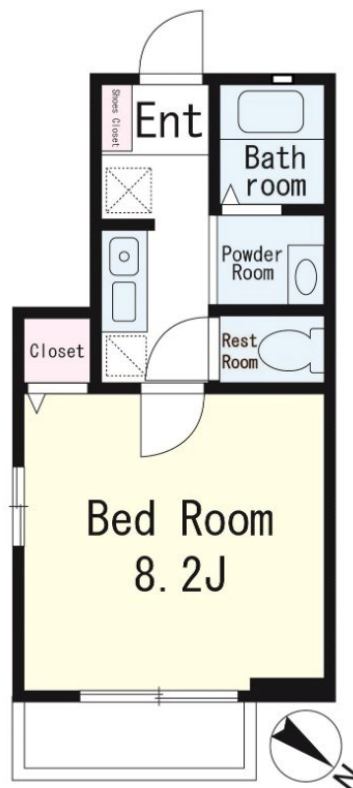
賃料	管理費等
80,000円	2,000円

2面採光,ダブルディンプルキー,ダブルロック,ディンプルキー,角住戸,通風良好,外壁タイル張り

【外観】



【間取り図】



図面と現況が異なる場合は現況が優先となります。

間取りの「S」はサービスルーム(納戸)です。

間取り	1K		
敷金	無	礼金	1ヶ月
敷引/償却金	-	保証金	-
物件種別	アパート		
建物名・部屋番号	クレセント		
物件所在地	東京都足立区綾瀬 1丁目28-2		
交通	東京メトロ千代田線 綾瀬駅 徒歩5分 東武伊勢崎線 小菅駅 徒歩15分		
間取詳細			
構造・規模	軽量鉄骨 2階建 1階		
専有面積	24.4㎡	向き	
築年月	2011年2月	契約期間	2年
損害保険	有	入居時期	2026年7月中旬
駐車場	駐輪場		
設備	3点給湯, C A T V, T Vインターホン, インターホン, エアコン, ガスキッチン, ガスコンロ設置済, ガスレ		
その他費用	[一時金] 鍵代: 33,000円 ルームクリーニング費用: 55,000円 エアコンクリーニング費用: 16,500円 [月次費用] リビングプロテクト: 800円 安心サポート24: 880円		
入居諸条件			
保証会社	必須 審査内容等により変動有。		
備考			

情報更新日2026年5月27日

No.ay0000017084

お問合せ先



東京都知事(5)第83270号
(公社)全日本不動産協会会員, (公社)首都圏不動産公正取引協議会加盟

株式会社CLCコーポレーション 綾瀬店

東京都足立区綾瀬4丁目7-1綾瀬MTビル 3階
TEL:03-5697-8023
E-mail: ayase@clcnet.jp



携帯サイトから物件詳細を閲覧できます!

取引態様	手数料負担の割合	貸主	借主
仲介	手数料配分の割合	元付	客付