

FOR RENT

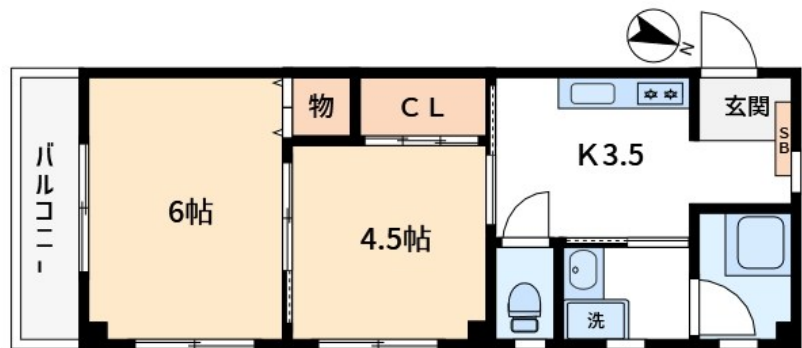
賃料	管理費等
70,000円	2,000円

2F以上,2面採光,角住戸,最上階,上階無し,眺望良好,通風良好,陽当たり良好,大規模リニューアル済み,始発駅,メールボックス

【外観】



【間取り図】



間取り	2K		
敷金	無	礼金	無
敷引/償却金	-	保証金	-
物件種別	マンション		
建物名・部屋番号	サンハイム尾館 201号室		
物件所在地	東京都足立区東和4丁目19-21		
交通	東京メトロ千代田線 北綾瀬駅 徒歩13分 東京メトロ千代田線 綾瀬駅 徒歩28分		
間取詳細			
構造・規模	鉄骨3階建2階		
専有面積	33㎡	向き	南
築年月	1989年11月	契約期間	2年
損害保険		入居時期	即時
駐車場	近隣駐車場 15000円/月 ~ 駐輪場 バイク置き場		
設備	2口コンロ,エアコン,ガスキッチン,ガスコンロ設置済,ガス給湯,クローゼット,シャワー,シャワー付洗		
その他費用	[一時金] 退去負担金: 70,000円		
入居諸条件	ペット不可 事務所不可 楽器等の使用不可 単身可		
保証会社	必須 初回保証料: 月額総賃料の50% 入居後1年毎に10,000円		
備考	初期費用(契約金)のクレジットカード払いが可能です。現地や最寄り駅でのお待ち合わせも承っております。		

図面と現況が異なる場合は現況が優先となります。

間取りの「S」はサービスルーム(納戸)です。

情報更新日2024年12月22日

No.ay000018917



東京都知事(5)第83270号
(公社)全日本不動産協会会員,(公社)首都圏不動産公正取引協議会加盟
株式会社CLCコーポレーション
東京都足立区綾瀬4丁目7-1綾瀬MTビル3階
TEL:03-5697-8023
E-mail: ayase@clcnet.jp



携帯サイトから物件詳細を閲覧できます!

取引態様	手数料負担の割合	貸主	借主
仲介	手数料配分の割合	元付	客付