

# FOR RENT

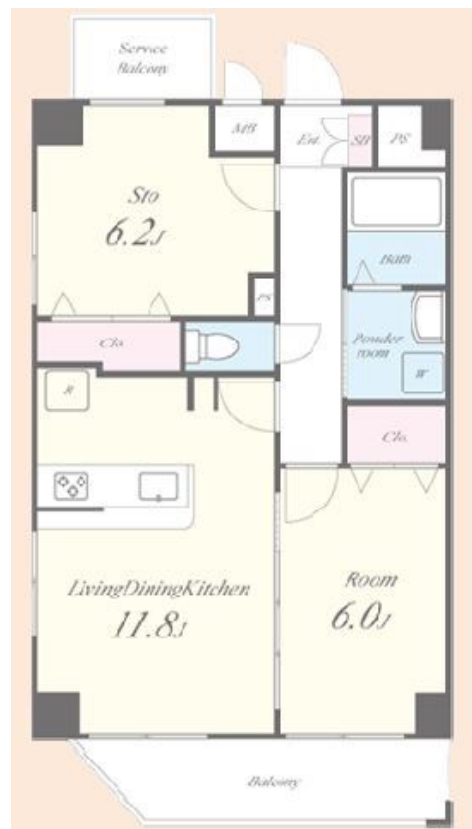
賃料	管理費等
162,000円	12,000円

2F以上,2面バルコニー,2面採光,オートロック,ダブルロック,角住戸,玄関ホール,振り分け,通風良好,外壁タイル張り,防犯カメラ,メールボックス

【外観】



【間取り図】



図面と現況が異なる場合は現況が優先となります。

間取りの「S」はサービスルーム(納戸)です。

間取り	2LDK		
敷金	無	礼金	1ヶ月
敷引/償却金	-	保証金	無
物件種別	マンション		
建物名・部屋番号	クリスタルコート		
物件所在地	東京都葛飾区亀有5丁目42-4		
交通	常磐線各停 亀有駅 徒歩3分 東京メトロ千代田線 北綾瀬駅 徒歩26分		
間取詳細			
構造・規模	鉄筋コンクリート 7階建 4階		
専有面積	55.17㎡	向き	北西
築年月	2007年3月	契約期間	2年
損害保険	有 26,500円 24ヶ月	入居時期	相談
駐車場	有(敷地内) 24200円/月 ~ 駐輪場		
設備	3口以上コンロ,BS,CATV,TVインターホン,インターホン,エアコン,カウンターキッチン,ガス		
その他費用	[一時金] 鍵交換費用:27,500円 除菌消臭工事費用:22,000円		
入居諸条件			
保証会社	必須 初回総賃料の50%、月次保証料として1%がかかります。		
備考			

情報更新日2025年12月8日

No.ay0000019401

お問合せ先



東京都知事(5)第83270号

(公社)全日本不動産協会会員,(公社)首都圏不動産公正取引協議会加盟

株式会社CLCコーポレーション 綾瀬店

東京都足立区綾瀬4丁目7-1綾瀬MTビル 3階

TEL:03-5697-8023

E-mail: ayase@clcnet.jp



携帯サイトから物件詳細を閲覧できます!

取引態様	手数料負担の割合	貸主	借主
仲介	手数料配分の割合	元付	客付