

FOR RENT

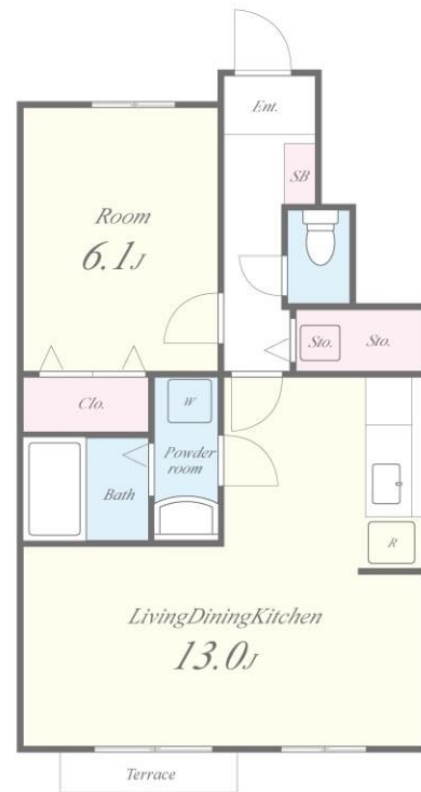
賃料	管理費等
105,000円	7,000円

ダブルロック,玄関ホール,通風良好,南面バルコニー,メールボックス,平置駐車場,舗装駐車場

【外観】



【間取り図】



図面と現況が異なる場合は現況が優先となります。

間取りの「S」はサービスルーム(納戸)です。

間取り	1LDK		
敷金	無	礼金	1ヶ月
敷引/償却金	-	保証金	-
物件種別	アパート		
建物名・部屋番号	宝ルーセントB		
物件所在地	東京都葛飾区宝町1丁目4-7		
交通	京成本線 お花茶屋駅 徒歩12分 京成本線 堀切菟浦園駅 徒歩12分		
間取詳細			
構造・規模	木造 2階建 1階		
専有面積	44.92㎡	向き	南西
築年月	2007年5月	契約期間	2年
損害保険	有 26,000円 24ヶ月	入居時期	相談
駐車場	要問い合わせ 駐輪場		
設備	3口以上コンロ, 3点給湯, B S, C A T V, T Vインターホン, インターホン, ウォークインクローゼット,		
その他費用	[一時金] 鍵代: 27,500円 室内除菌消臭費: 16,500円		
入居諸条件			
保証会社	必須 初回総賃料の50%~、月次1%がかかります。		
備考	お問合せはCLCコーポレーション綾瀬店まで!		

情報更新日2026年5月28日

No.ay0000022774

お問合せ先



東京都知事(5)第83270号

(公社)全日本不動産協会会員, (公社)首都圏不動産公正取引協議会加盟

株式会社CLCコーポレーション 綾瀬店

東京都足立区綾瀬4丁目7-1綾瀬MTビル 3階

TEL:03-5697-8023

E-mail: ayase@clcnet.jp



携帯サイトから物件詳細を閲覧できます!

取引態様	手数料負担の割合	貸主	借主
仲介	手数料配分の割合	元付	客付